

Auf dem Platz der Stadt Hof © Luca Abbiento

**Sehr geehrte Damen und Herren,  
liebe Freunde der [Aktion! Karl-Marx-Straße],**

in diesem Newsletter lesen Sie, was die [Aktion! Karl-Marx-Straße] für den Erhalt und die Verschönerung der Fassaden tut, welche Aktionärsfonds-Projekte aktuell laufen, wie der Umbau der Karl-Marx-Straße und Umgebung in seine nächste entscheidende Phase geht und wie Sie Tourist in Neukölln werden. Wir wünschen anregenden Lesegenuss.

## FASSADEN – DAS GESICHT DER KARL-MARX-STRAßE



Fassaden sind nicht nur die „Visitenkarten“ der einzelnen Gebäude, sondern prägen darüber hinaus das Gesicht einer gesamten Straße. Die zum überwiegenden Teil noch erhaltenen Gründerzeitfassaden sind ein großes Kapital der Karl-Marx-Straße.

Aufgrund der hohen Bedeutung der Fassaden für das Gesamtbild der Straße hat die [Aktion! Karl-Marx-Straße] einen Leitfaden für die energetische Sanierung und Gestaltung von Fassaden erarbeiten lassen, um vor allem Hauseigentümern eine Hilfestellung und Anregung für die Gestaltung Ihrer Fassaden zu geben. Denn aktuell stellen sich viele Eigentümer die Frage, wie sie – in Zeiten steigender Energiepreise – durch eine energetische Modernisierung die Nebenkosten senken können. Aber neben den Chancen, die jede Modernisierungsmaßnahme bietet, kann eine Modernisierung auch negative Folgen haben. So werden beispielsweise Gebäude „totsaniert“, wenn der Stuck an den Fassaden hinter einer Wärmedämmung verschwindet. Der Fassaden-Leitfaden bietet umfangreiche Informationen für die Sanierung von Fassaden, damit die unverwechselbaren Charakteristika der Karl-Marx-Straße erhalten und betont werden.

Sie können den Fassaden-Leitfaden kostenlos bei der BSG erhalten (Kontakt Daten: s.u.). Den Fassaden-Leitfaden zum Download finden Sie unter  
—> [www.aktion-kms.de/projekte/#Fassadengestaltung](http://www.aktion-kms.de/projekte/#Fassadengestaltung).

## AKTIONÄRSFONDS-PROJEKTE – VON MODE BIS URBANITÄT

Auch 2012 spiegeln die Projekte, die im Rahmen des Aktionärsfonds gefördert werden, die Vielfalt der Karl-Marx-Straße wider. Die Projekte reichen von der Modemesse SCOOP über Gebrauchsanweisungen für die Karl-Marx-Straße bis hin zur Ausstellung über das Böhmische Dorf als Stadtlabor.



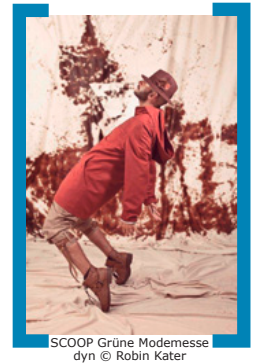
Stand der Dinge © Regina Geisler

### KONTAKT

- » Lenkungsgruppe: Standortgemeinschaft/Beteiligungsgremium der [Aktion! Karl-Marx-Straße] | [lenkungsgruppe@aktion-kms.de](mailto:lenkungsgruppe@aktion-kms.de)
  - » BSG | Projektsteuerer im Aktiven Zentrum Karl-Marx-Straße | Horst Evertz | [kms@bsgmbh.com](mailto:kms@bsgmbh.com) | Tel. 030. 68 59. 87 71
  - » Citymanagement der [Aktion! Karl-Marx-Straße] | Sabine Slapa, Susann Liepe, Philip Gehrke | [cm@aktion-kms.de](mailto:cm@aktion-kms.de) | Tel. 030. 221972. 93
  - » Stadtentwicklungsamt Neukölln | Fachbereich Stadtplanung | Dirk Faulenbach | [stadtplanung@bezirksamt-neukoelln.de](mailto:stadtplanung@bezirksamt-neukoelln.de) | Tel. 030. 90239. 2153 | Fax 030. 90239. 2418
  - » Senatsverwaltung für Stadtentwicklung und Umwelt | Sabine Hertelt | [Sabine.Hertelt@SenStadtUm.Berlin.de](mailto:Sabine.Hertelt@SenStadtUm.Berlin.de) | Tel. 030. 90 139. 4916
  - » Fromlowitz + Schilling | Öffentlichkeitsarbeit im Städtebau | Nicole Yavuzcan | [info@fromlowitz-schilling.de](mailto:info@fromlowitz-schilling.de) | Tel. 030. 8230. 9888
- Juli 2012 – Seite 1

Geboten werden Turmbesteigungen und ein multifunktionaler Stand aus alten Fenstern, ein Tor zum Neckarhof wird gebaut und kreative Mütter laden zum Tag der offenen Tür. Infos zu allen acht Projekten finden Sie unter —> [www.aktion-kms.de/fonds/#projekte](http://www.aktion-kms.de/fonds/#projekte), die derzeit laufenden Projekte sind:

**SCOOP, grüne Modemesse** bis zum 7.7.2012 in der Alten Reichsbank in der Ganghoferstr. 2, geöffnet täglich von 14.00 bis 24.00 Uhr, Sa von 12.00 bis 18.00 Uhr. Labels aus Fashion und Lifestyle – wie JuliJuli, Kollateralschaden, Bolsos, dyn und FIN – verkaufen dort ihre öko-fairen Produkte direkt an den Endverbraucher. Ohne Berührungsängste, mit dem „Glamour“ der Fashion Week und vor der Haustür werden Marken und Produkte präsentiert, die zum Neuköllner Kiez passen: verantwortungsvoll, nachdenklich, gestaltend und selbst-bewusst. Die Ansätze von heute sind die Innovationen von morgen. SCOOP zeigt deshalb auch eine Art Ausstellung mit Designs der Zukunft. —> [www.berlin-effect.net](http://www.berlin-effect.net)



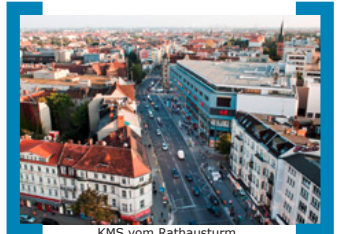
SCOOP Grüne Modemesse  
dyn © Robin Kater



Richardstr. 97 im Böhmisches Dorf © Luca Abbiento

**Keine Urbanität ohne Dörflichkeit. Das Böhmisches Dorf als Stadtlabor.** Ausstellung in der Galerie im Saalbau Neukölln, Karl-Marx-Straße 141, bis 23.9.2012, geöffnet Di bis So, 10.00 bis 20.00 Uhr.

Die Ausstellung zeigt, welche wichtigen Orte der verschiedenen Migrantengruppen das Böhmisches Dorf prägen und es zu einem Stadtlabor machen, in dem ausgetestet wird, wie Menschen verschiedenster ethnischer, kultureller und sozialer Hintergründe miteinander leben. Während der Ausstellung finden Workshops mit Schülern statt. —> Informationen und Anmeldung unter 030. 9 02 39 37 79.



KMS vom Rathausturm  
© Florian Büttner

**Janz weit oben: Führungen auf den Rathausturm Neukölln**, bis 3.11.2012, um Anmeldung wird gebeten unter —> 030. 76 68 95 75. Viel Spaß mit der Karl-Marx-Straße aus der Vogelperspektive.

## DER PLATZ DER STADT HOF – DIE NEUE MITTE DER KARL-MARX-STRASSE



Perspektive vom Platz der Stadt Hof © el:ch Landschaftsarchitekten

**Erster Spatenstich.** Mit dem ersten symbolischen Spatenstich am 17.8.2012 um 13.00 Uhr beginnt der Umbau des Platzes der Stadt Hof. Realisiert wird dann der Entwurf von el:ch Landschaftsarchitekten und Nadia Kaabi-Linke, der zusammen mit Neuköllnern für Neuköllner entwickelt wurde. Ein demografisches Pflaster spiegelt die Bewohner Neuköllns wider, die aus über 160 Nationen kommen. Die genaue Verteilung der acht unterschiedlichen Steinsorten, die für acht Weltregionen stehen, entstand im Rahmen des Projektes meistein in elf Workshops. Dass hier hun-

derte Bewohner an der Entstehung des Gestaltungsplanes für den Platz beteiligt waren, stellt eine große Besonderheit dar. Zum Spatenstich-Termin am 17.8.2012 werden wir Sie im nächsten Newsletter noch detaillierter informieren.

**Interessensbekundungsverfahren „Bistro Platz der Stadt Hof“.** Im Zuge der Umgestaltung des Platzes hat die [Aktion! Karl-Marx-Straße] ein Interessensbekundungsverfahren ausgeschrieben, um einen Investor für die Errichtung und den Betrieb eines Bistros auf dem Platz der Stadt Hof zu finden. Die Bewerbungsfrist läuft bis zum 20.7.2012.

Die Unterlagen zum Interessensbekundungsverfahren steht hier zum Download für Sie bereit:

—> [www.aktion-kms.de/startseite/#Bistro](http://www.aktion-kms.de/startseite/#Bistro). Für Rückfragen steht Ihnen die BSG gerne zur Verfügung (Kontaktdaten: s. u.).

## RICHARDSTRASSE – DER UMBAU DES KULTURDENKMALS

Das Böhmisches Dorf ist ein Kleinod, das zwischen Karl-Marx-Straße und Sonnenallee die Jahrhunderte überdauert hat, als wäre es immun gegen Zeit und Veränderung. Auf einnehmende Art und Weise fällt es in seiner städtebaulichen Umgebung ins Auge und erinnert nicht nur an die Ankunft der Böhmen hier vor 275 Jahren, sondern beispielhaft auch an all die Dörfer, aus denen die vielen Migranten in Berlin stammen. Mit dem Umbau der Richardstraße hilft der Bezirk Neukölln,

### KONTAKT

- » Lenkungsgruppe: Standortgemeinschaft/Beteiligungsgremium der [Aktion! Karl-Marx-Straße] | [lenkungsgruppe@aktion-kms.de](mailto:lenkungsgruppe@aktion-kms.de)
  - » BSG | Projektsteuerer im Aktiven Zentrum Karl-Marx-Straße | Horst Evertz | [kms@bsgmbh.com](mailto:kms@bsgmbh.com) | Tel. 030. 68 59. 87 71
  - » Citymanagement der [Aktion! Karl-Marx-Straße] | Sabine Slapa, Susann Liepe, Philip Gehrke | [cm@aktion-kms.de](mailto:cm@aktion-kms.de) | Tel. 030. 221972. 93
  - » Stadtentwicklungsamt Neukölln | Fachbereich Stadtplanung | Dirk Faulenbach | [stadtplanung@bezirksamt-neukoelln.de](mailto:stadtplanung@bezirksamt-neukoelln.de) | Tel. 030. 90239. 2153 | Fax 030. 90239. 2418
  - » Senatsverwaltung für Stadtentwicklung und Umwelt | Sabine Hertelt | [Sabine.Hertelt@SenStadtUm.Berlin.de](mailto:Sabine.Hertelt@SenStadtUm.Berlin.de) | Tel. 030. 90 139. 4916
  - » Fromlowitz + Schilling | Öffentlichkeitsarbeit im Städtebau | Nicole Yavuzcan | [info@fromlowitz-schilling.de](mailto:info@fromlowitz-schilling.de) | Tel. 030. 8230. 9888
- Juli 2012 – Seite 2





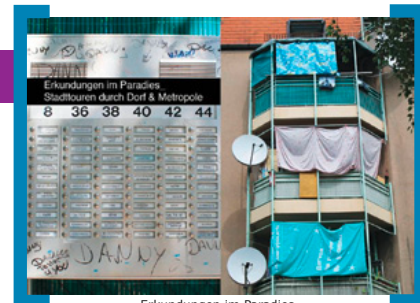
Erster Spatenstich in der Richardstraße 97 mit dem Neuköllner Baustadtrat Thomas Blesing, dem tschechischen Botschafter Rudolf Jindrák, dem Bezirksbürgermeister Heinz Buschkowsky und dem Pfarrer der Evangelisch-reformierten Bethlehemsgemeinde Bernd Krebs (v.l.n.r.).

das Kulturdenkmal in seiner historischen Struktur für Bewohner und Besucher gleichermaßen zu stabilisieren. Am 15.6.2012, also an exakt dem 275. Jahrestag der Ankunft der Böhmen, fand in feierlichem Rahmen der erste Spatenstich zum Umbau der Richardstraße statt. Derzeit führt Vattenfall erforderliche, vorbereitende Maßnahmen in der Richardstraße durch, bevor der eigentliche Umbau beginnen kann. Die Pläne zum Umbau der Richardstraße können Sie unter → [www.aktion-kms.de/projekte/#Umbau\\_Richardstrasse](http://www.aktion-kms.de/projekte/#Umbau_Richardstrasse) einsehen.

## ENDLICH EIN TOURIST! ERKUNDUNGEN IM PARADIES

Route 44 startet den Sommer 2012 mit einer neuen Stadttour, entwickelt von jungen Frauen aus Neukölln, deren Familien aus dem Libanon, Palästina und Pakistan kommen, sowie der Architektin und Künstlerin Katharina Rohde. Die Tour führt durch die Metropole Neuköllns und ihr Dorf. Vorgestellt werden internationale Küchen, vielfältige Glaubensrichtungen, interkulturelle Hausgemeinschaften und junge Szenekneipen, in denen sich vor allem die „neuen Migranten“ Westeuropas zu Hause fühlen. Ein Wandel des Kiezes, in dem die Stadtführerinnen aufgewachsen sind, ist spürbar. Was es mit diesen Entwicklungen auf sich hat, kann in einer aufregenden Tour durch das Paradies der Kulturen erkundet werden.

Die Tour wird in Arabisch, Deutsch, Englisch, Pakistanisch angeboten, beginnt am Rathaus Neukölln und dauert ca. 1,5 Stunden, buchbar via → [www.route44-neukoelln.de/buchung](http://www.route44-neukoelln.de/buchung) oder Tel. 030. 70 22 20 23.



Erkundungen im Paradies  
© Katharina Rohde

## VERANSTALTUNGSHINWEISE

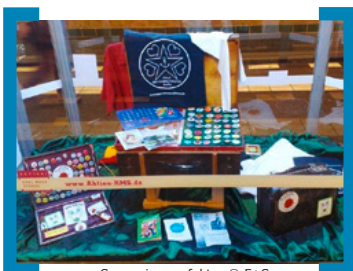


Interkulturelles Ramadanfest 2011 © Luca Abbiento

**Einblicke in das türkische Neukölln**, eine Stadtführung zu Orten türkischer Kultur mit Cornelia Dette am 17.7.12 von 11.00 bis 15.00 Uhr, Treffpunkt: Alte Post Neukölln (Haupteingang), Karl-Marx-Straße, 7,00 EUR. Besucht werden der Campus Rütli, ein Handyladen – aber nicht wegen der Technik, ein „Männer“-Teehaus, ein Gewürzbasar mit türkischem Fastfood und orientalischen Delikatessen sowie ein Maler in seinem Atelier.

Anmeldung bitte unter → Tel.: 030. 90239-2090 oder → [www.vhs-neukoelln.de](http://www.vhs-neukoelln.de).

**Lebenslinien** – Menschen in Afrika und Europa, eine Ausstellung in der Helene-Nathan-Bibliothek in den Neukölln Arcaden, Karl-Marx-Str. 66., bis 4. August 2012. Der Weltfriedensdienst e.V. gibt mit dem Projekt „Global Generation“ älteren Menschen eine Stimme. Deren Biografien in Europa und Afrika werden gegenübergestellt.



Souvenirmanufaktur © F+S

**Vitrine der [Aktion! Karl-Marx-Straße]** im U-Bahnhof Karl-Marx-Straße. Bis zum 22.7.2012 präsentiert sich die Ahoj! Souvenirmanufaktur im Schaufenster der [Aktion! Karl-Marx-Straße]. Sie bietet kreative Andenken und Geschenke aus Neukölln, die unter dem Motto „Neukölln macht glücklich“ handgefertigt hergestellt werden. Weitere Infos unter [www.souvenirmanufaktur.de](http://www.souvenirmanufaktur.de). Ab dem 23.7.2012 finden Sie das Projekt „Glaubensfreiheit – 275 Jahre Böhmisches Dorf“ in der Vitrine.



Lebenslinien © Weltfriedensdienst e.V.

Infos auch unter → [www.Aktion-KMS.de](http://www.Aktion-KMS.de)

Viel Spaß auf der Karl-Marx-Straße wünscht Ihnen  
Horst Evertz



EUROPÄISCHE UNION  
Europäischer Fonds für regionale Entwicklung  
Investition in Ihre Zukunft



Bezirksamt Neukölln  
von Berlin

## KONTAKT

» Lenkungsgruppe: Standortgemeinschaft/Beteiligungsgremium der [Aktion! Karl-Marx-Straße] | [lenkungsgruppe@aktion-kms.de](mailto:lenkungsgruppe@aktion-kms.de)  
 » BSG | Projektsteuerer im Aktiven Zentrum Karl-Marx-Straße | Horst Evertz | [kms@bsgmbh.com](mailto:kms@bsgmbh.com) | Tel. 030. 68 59. 87 71  
 » Citymanagement der [Aktion! Karl-Marx-Straße] | Sabine Slapa, Susann Liepe, Philip Gehrke | [cm@aktion-kms.de](mailto:cm@aktion-kms.de) | Tel. 030. 221972. 93  
 » Stadtentwicklungsamt Neukölln | Fachbereich Stadtplanung | Dirk Faulenbach | [stadtplanung@bezirksamt-neukoelln.de](mailto:stadtplanung@bezirksamt-neukoelln.de) | Tel. 030. 90239. 2153 | Fax 030. 90239. 2418  
 » Senatsverwaltung für Stadtentwicklung und Umwelt | Sabine Hertelt | [Sabine.Hertelt@SenStadtUm.Berlin.de](mailto:Sabine.Hertelt@SenStadtUm.Berlin.de) | Tel. 030. 90 139. 4916  
 » Fromlowitz + Schilling | Öffentlichkeitsarbeit im Städtebau | Nicole Yavuzcan | [info@fromlowitz-schilling.de](mailto:info@fromlowitz-schilling.de) | Tel. 030. 8230. 9888  
 Juli 2012 – Seite 3