

A K T I O N !

KARL-MARX-
STRASSE



Bundesministerium
für Umwelt, Naturschutz,
Bau und Reaktorsicherheit



Senatsverwaltung
für Stadtentwicklung
und Umwelt

be  Berlin

Umbau und Neugestaltung Karl-Marx-Straße

09. April 2014

Richardschule, Richardplatz, Berlin-Neukölln



Tagesordnung

Einführung in den Informationsabend

Vorstellung der Tagesordnung durch Herrn Blesing

1. Grundzüge der Planung, der Umbau der KMS
2. Entwurf und Ausführung des 1. Bauabschnitts
3. Tunnelsanierung der U7 - BVG
4. Vorstellung des Bauablaufs und des Verkehrskonzeptes
5. Baustellenmanagement

Details – Informationen, individuelle Beratung an den Infotafeln im Foyer



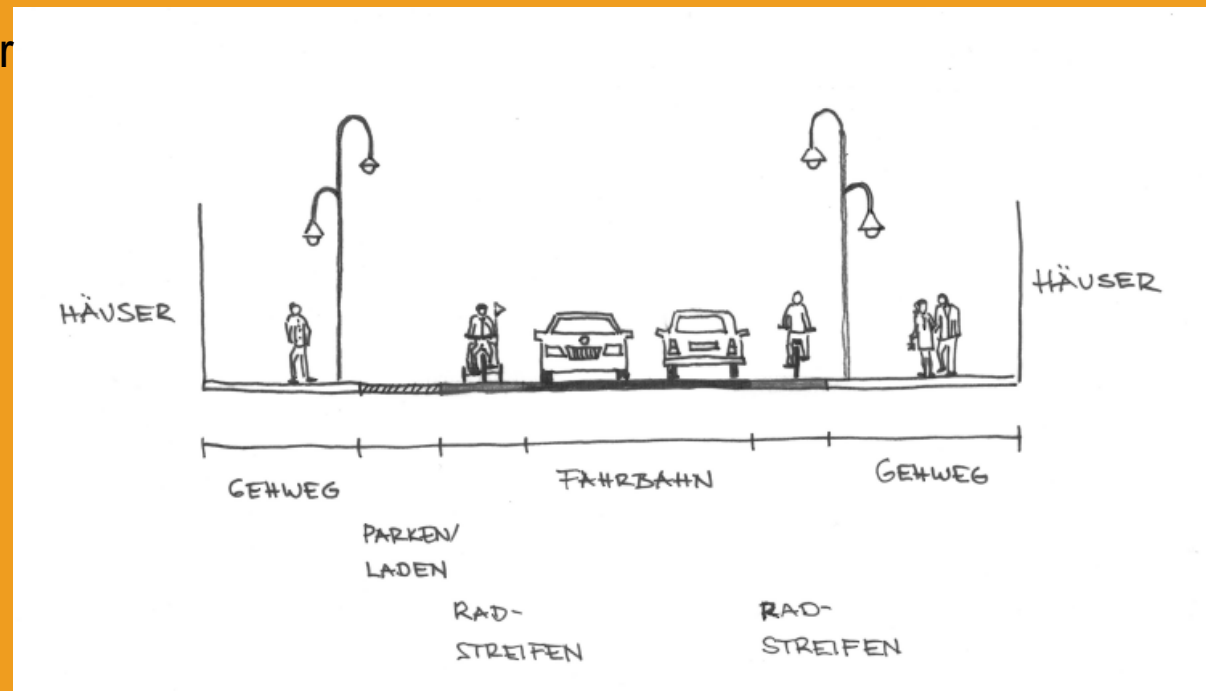
Grundzüge der Planung

- südlicher Abschnitt, Fertigstellung 2012
- Umbau von Jonas. bis Weichselstraße von 2014 bis 2021
- 3 Bauabschnitte
- parallel Tunnelsanierung der BVG
- Gesamtkosten: ca.10,4 Mio. €
- 1. Bauabschnitt 2014 bis 2016, Kosten ca. 2,3 Mio. €
- Erneuerung aller Leitungen im Untergrund



Grundzüge der Planung

- von der Hauptverkehrsstraße zum Lebensraum
- Aktives Zentrum, Raum für Handel, Begegnung, Erleben
- mehr Platz für Fußgänger
- Plätze umgestalten
- Zonen für Belieferung
- Fahrradverkehr stärken
- hell und aufgeräumt
- Sicherheit und barrierefrei

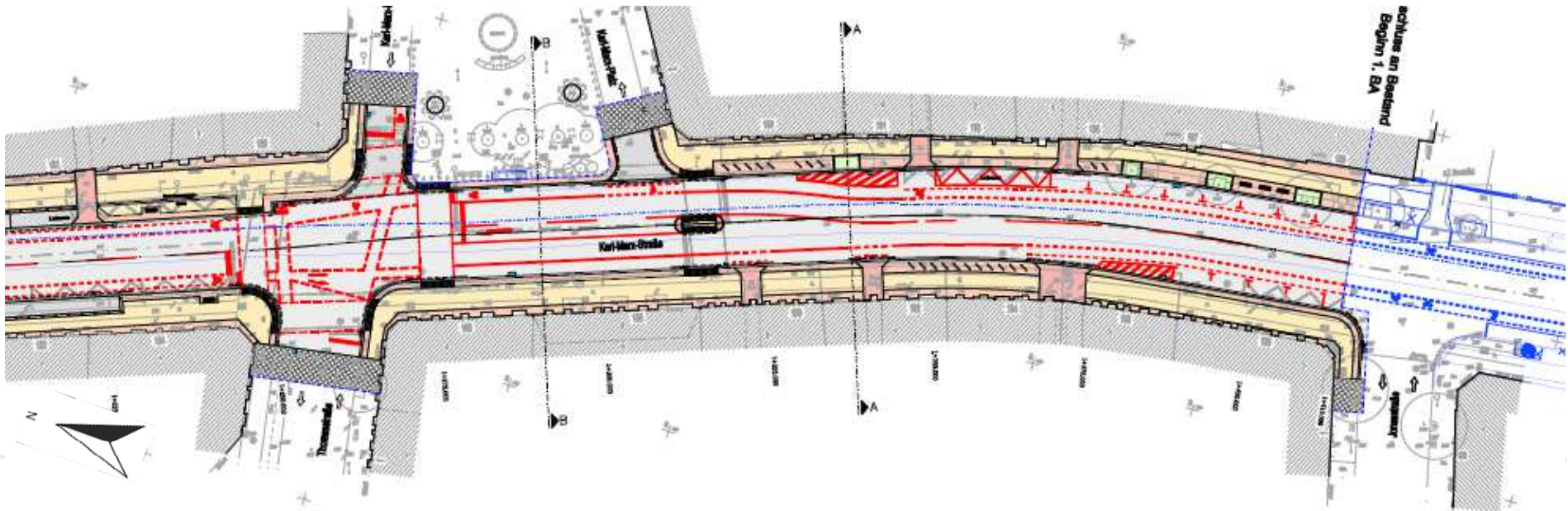




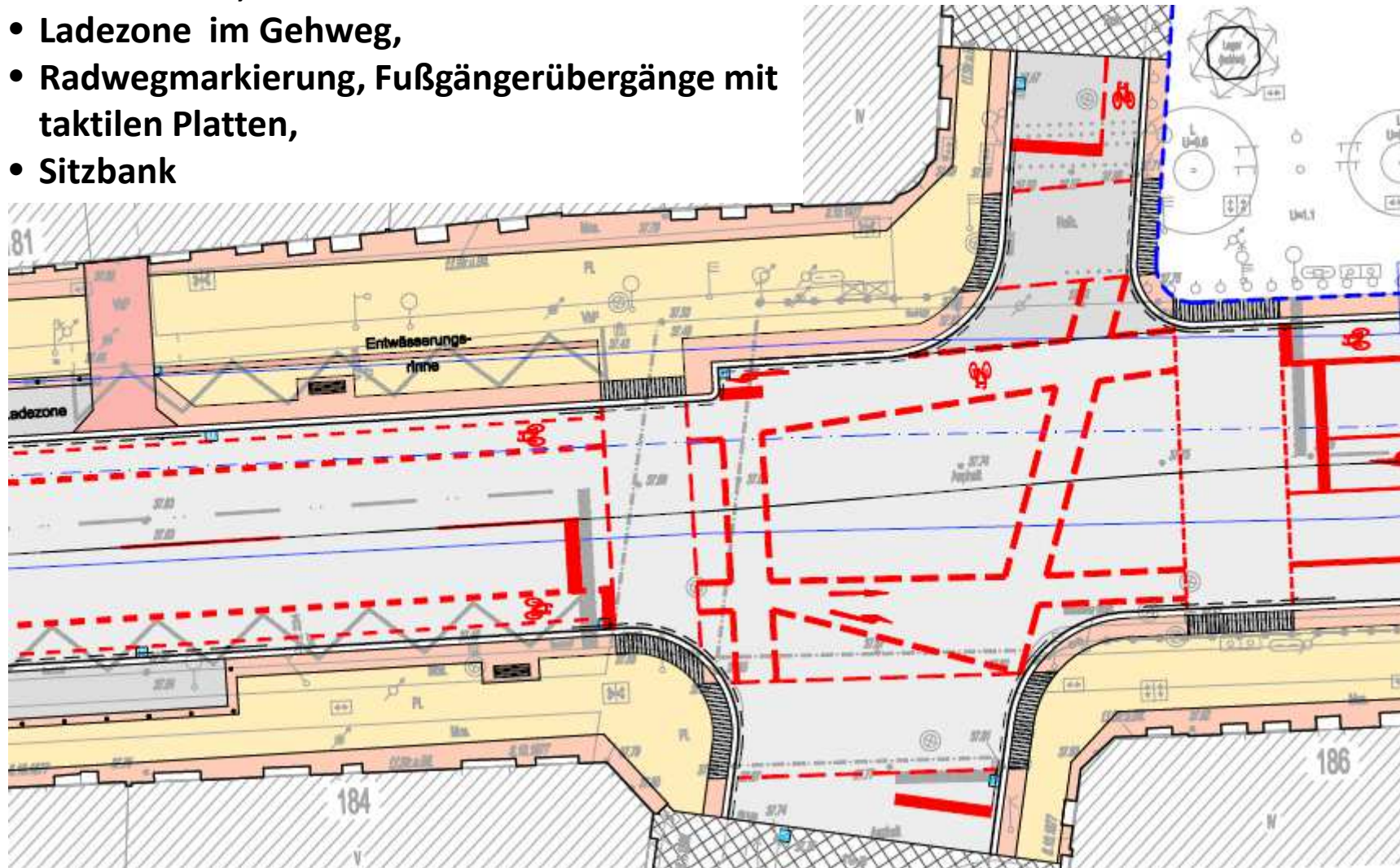
Entwurf/Planung Bauüberwachung/Bauoberleitung

Dipl.-Ing. Marco Ilgeroth
ASPHALTA

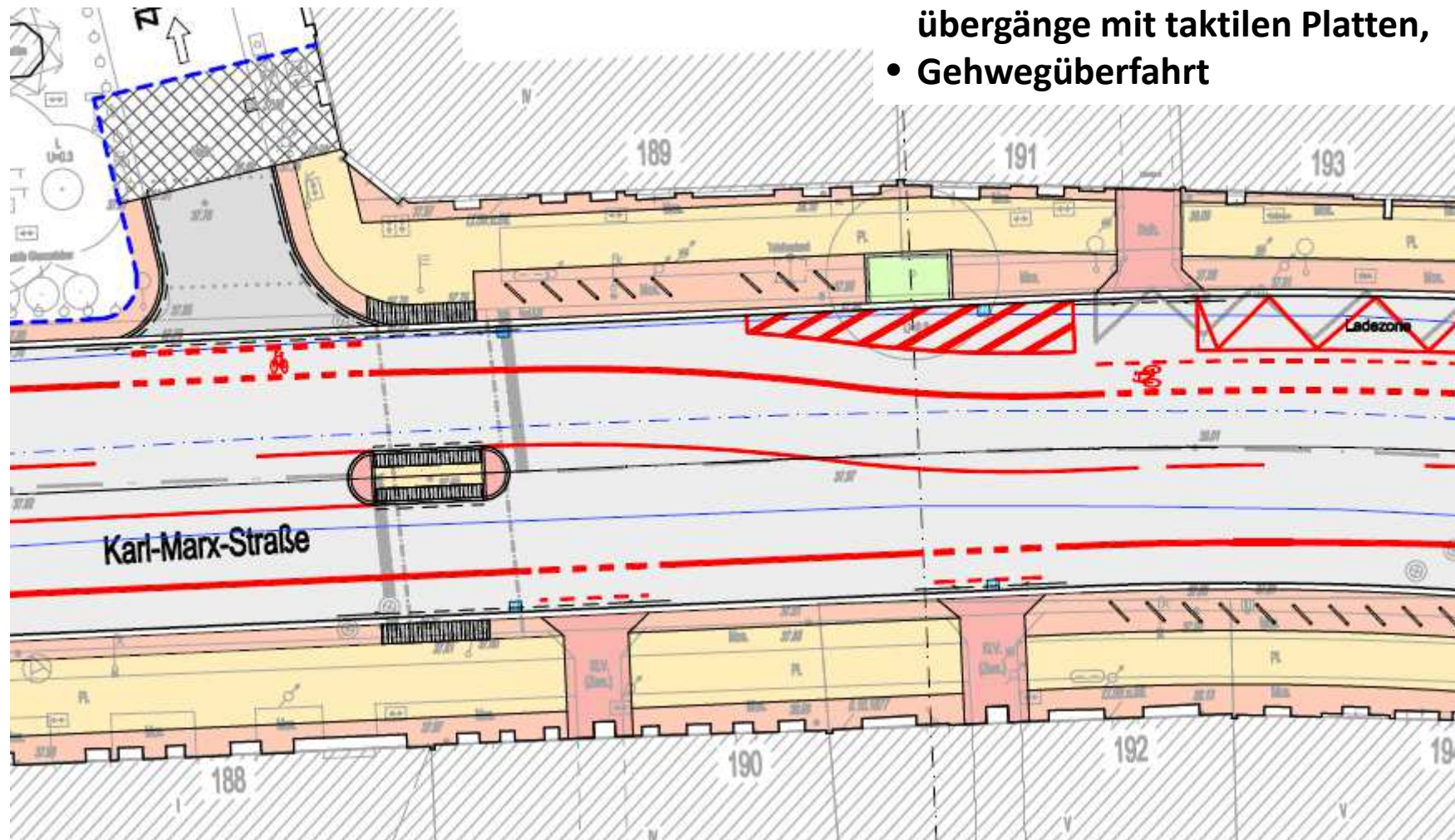
- **Erhöhung Verkehrssicherheit und Verkehrsberuhigung ,**
(Fahrstreifenbreite, Radwegfurt, Sicherheitsaudit),
- **Förderung Verbesserung ökologischen Verkehrs**
(Radwegführung, Fußgängerführung),
- **Förderung Barrierefreiheit und Sicherheit bei Sehschwäche**
(Bordhöhen, Rillenplatten),
- **Verbesserung, Ordnung ruhenden Verkehrs und Ladezonen für Gewerbe**
(tlw. in Nebenanlage, Poller, Trennung zum Gehweg),
- **Umweltverbund**
Fußgänger, Radfahrer und ÖPNV (U-Bahn und Buslinien) auch während der Bauarbeiten,

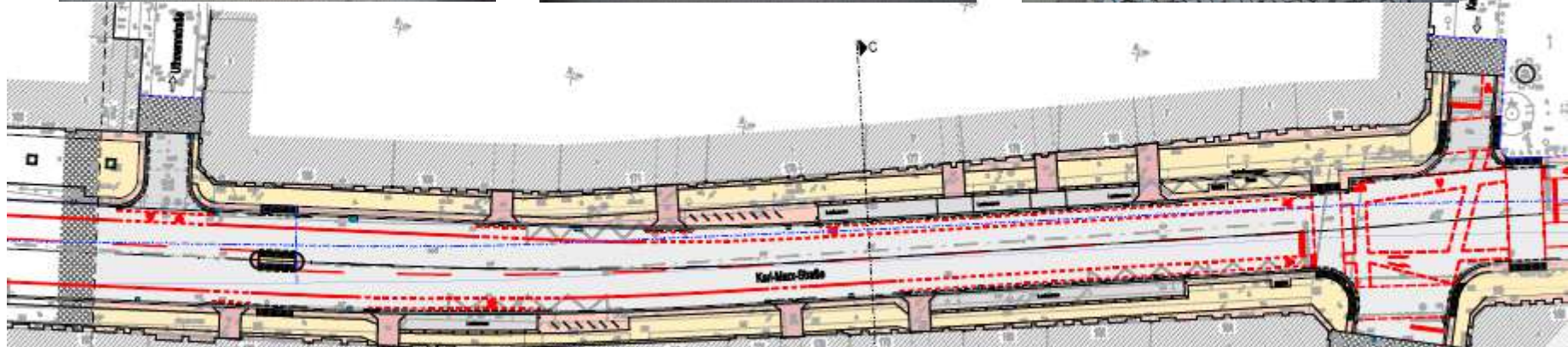


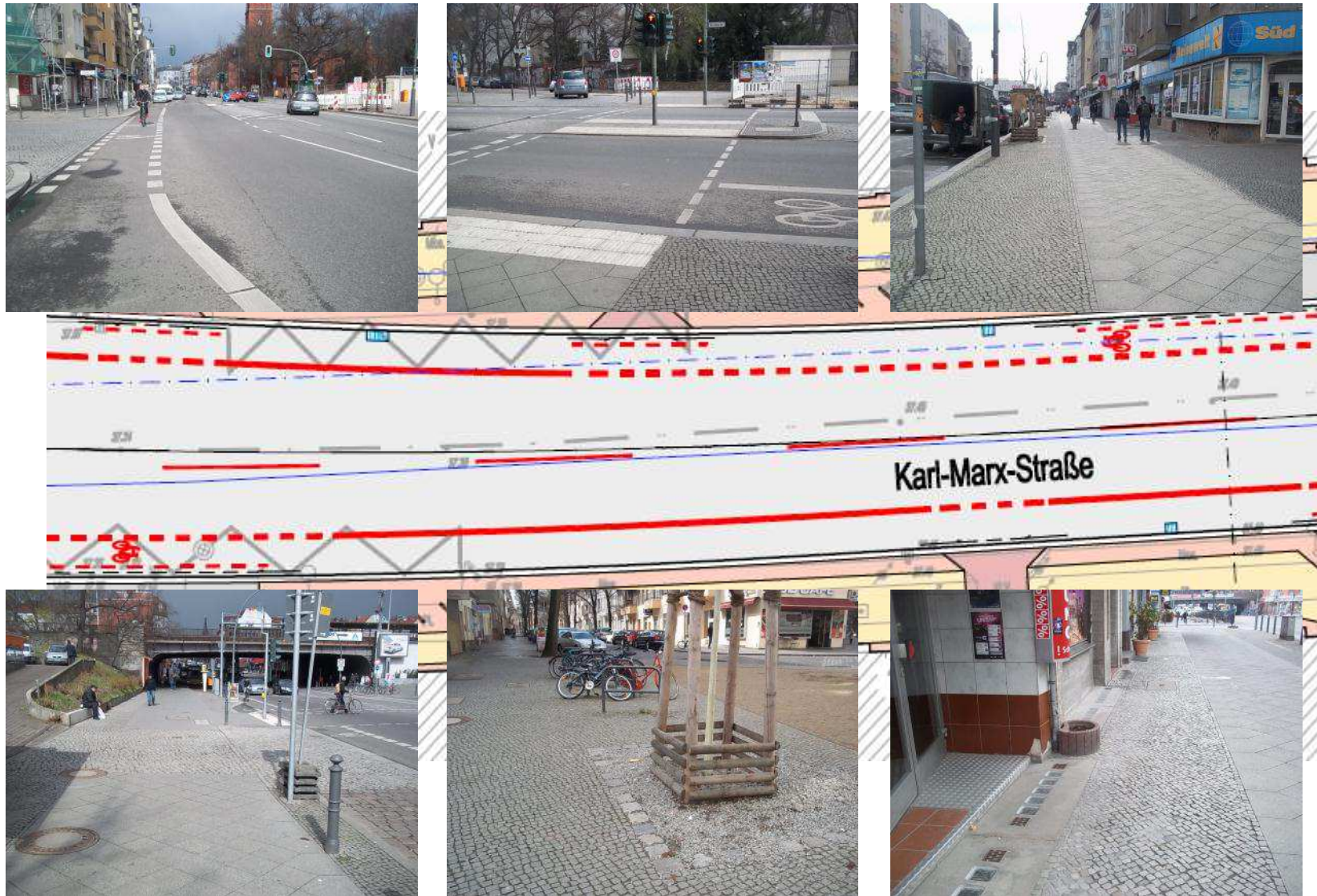
- Gehwegverbreiterung, Mosaikoberstreifen, Plattenbahn, Mosaikunterstreifen
- Ladezone im Gehweg,
- Radwegmarkierung, Fußgängerübergänge mit taktilen Platten,
- Sitzbank



- Fahrradbügel, Baumscheibe
- Ladezone auf Fahrbahn,
- Radwegmarkierung, Fußgänger-
übergänge mit taktilen Platten,
- Gehwegüberfahrt







Möblierung / Ausstattung

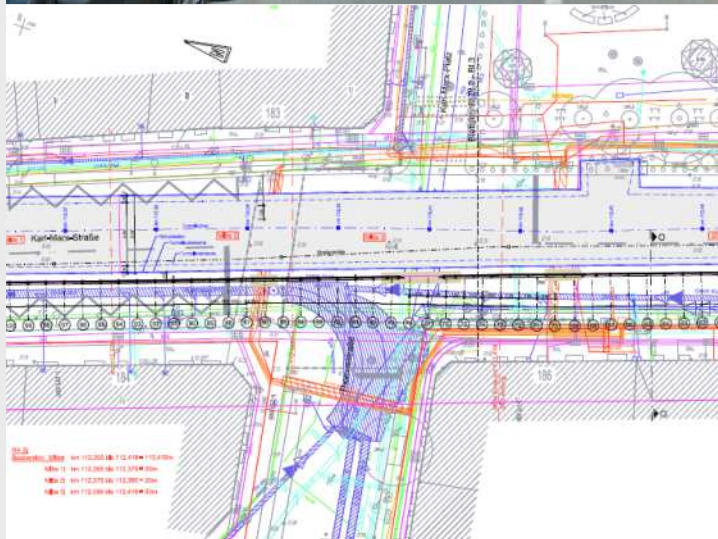
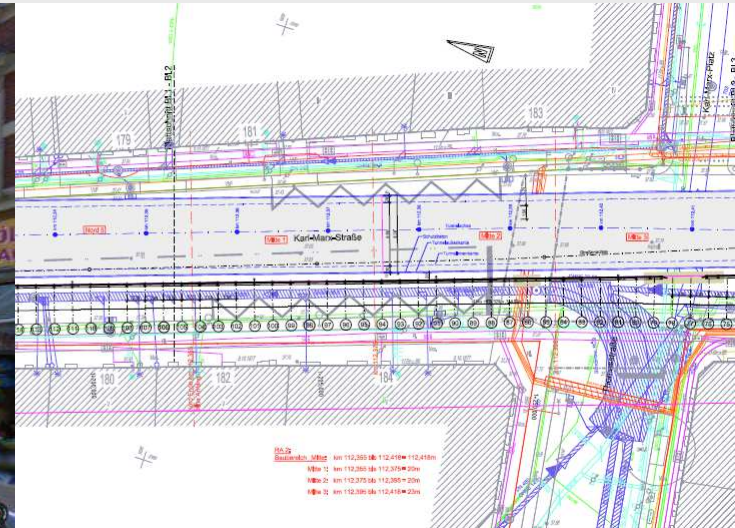


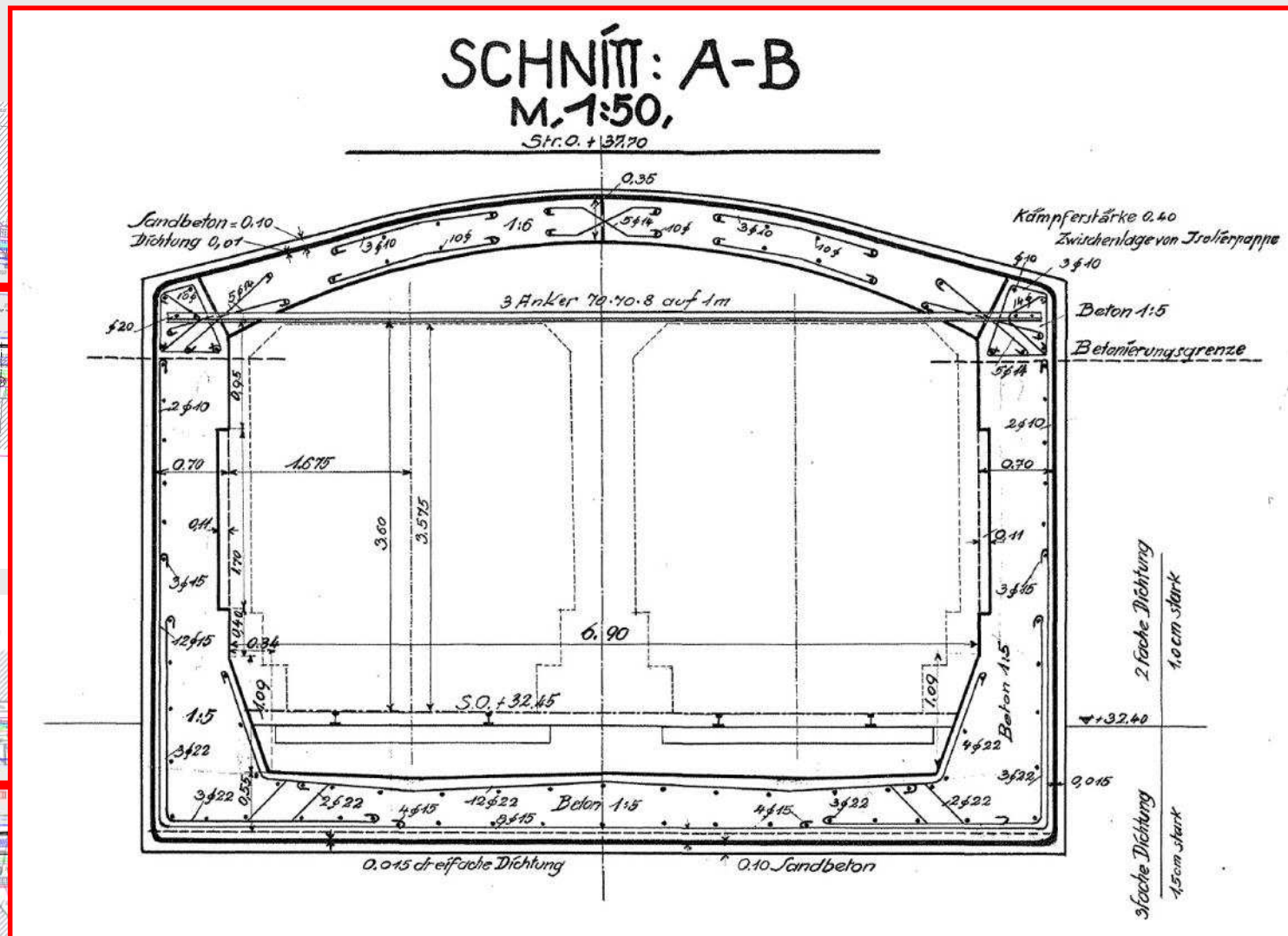
BVG-Tunnelsanierung

Andreas Graichen

BUNG Ingenieure AG

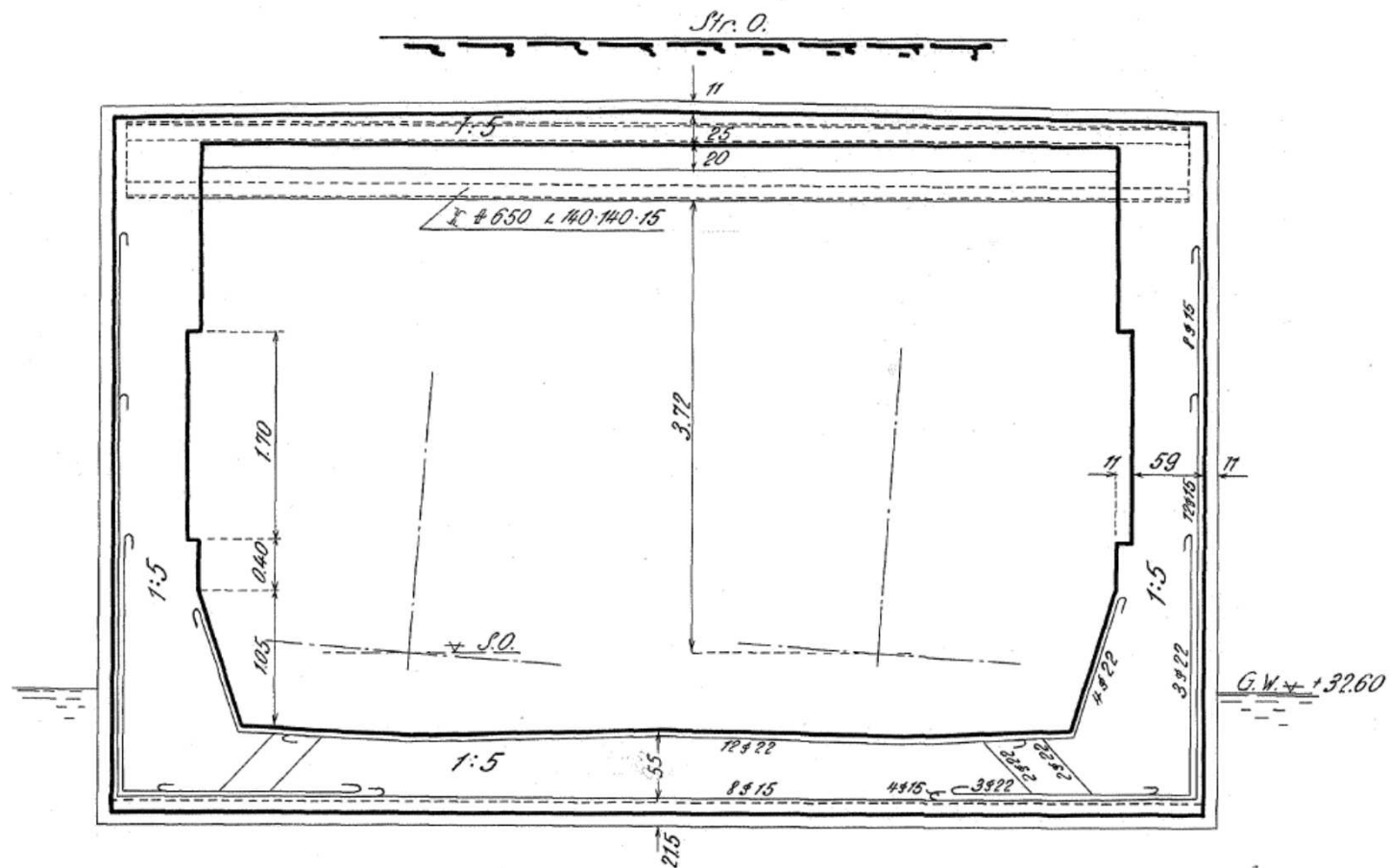
U-Bahntunnel in der Karl-Marx-Straße



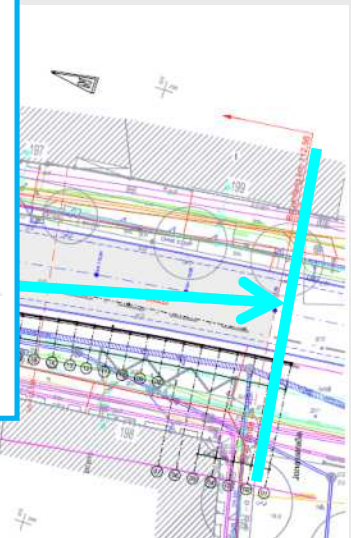
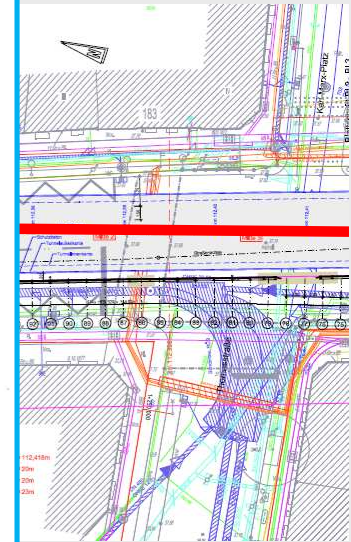


**Tunnelquerschnitt mit Gewölbedecke und Zuganker
(Fertigstellung 1926)**

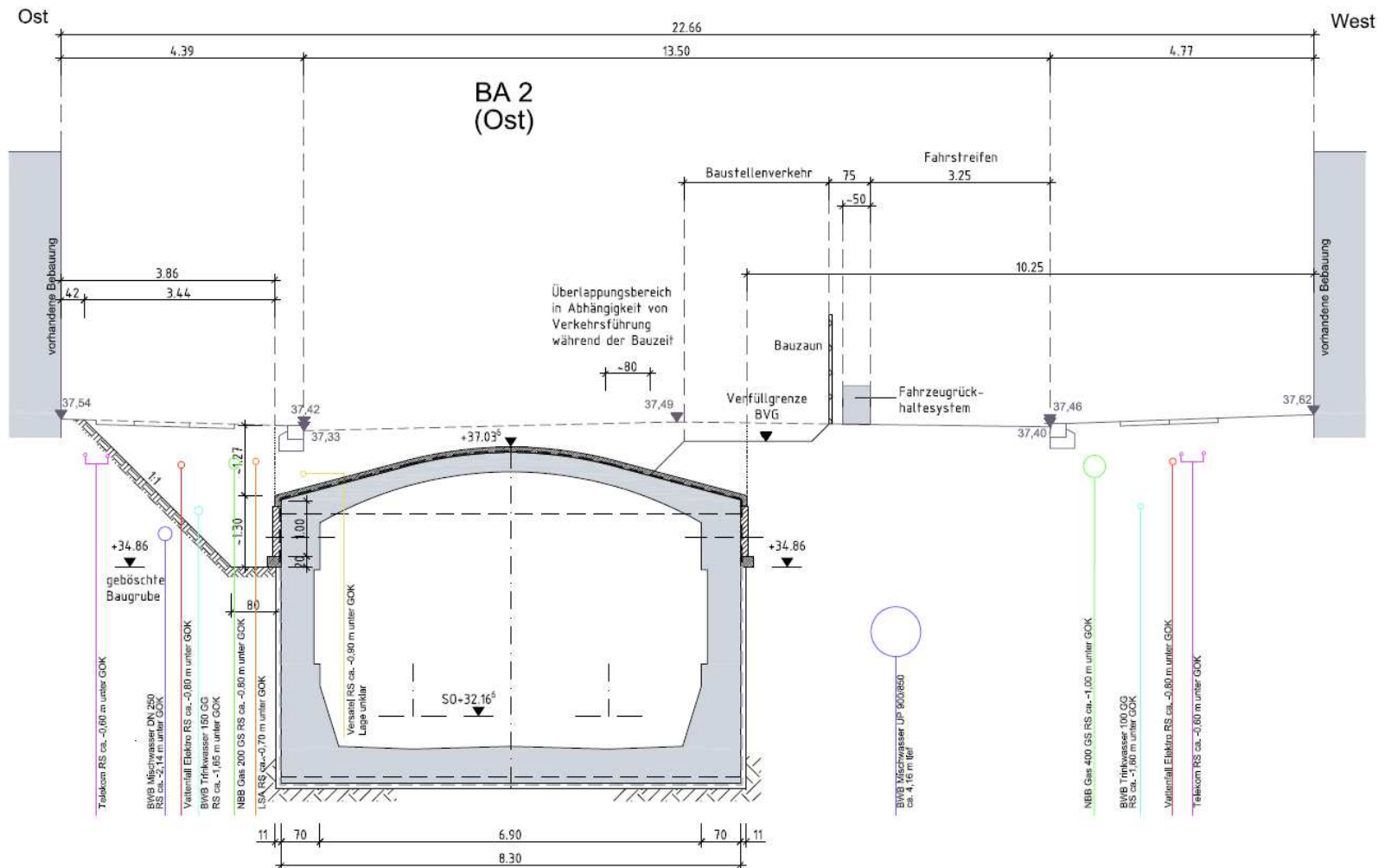
Schnitt B-B von Stat 124+25 bis 125+65,98.

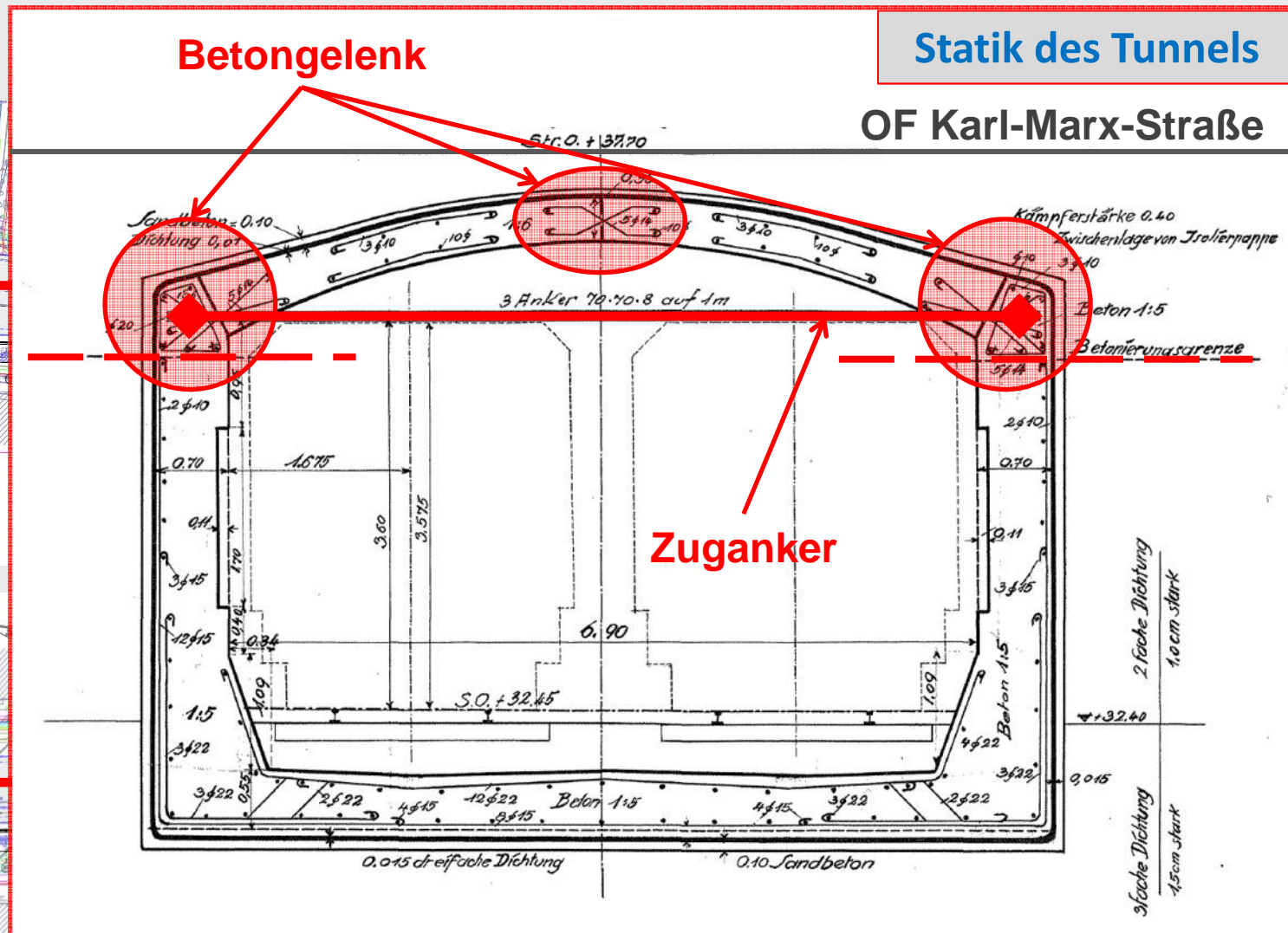


Tunnelquerschnitt mit Kappendecke und Stahlträgern
(Fertigstellung 1930)

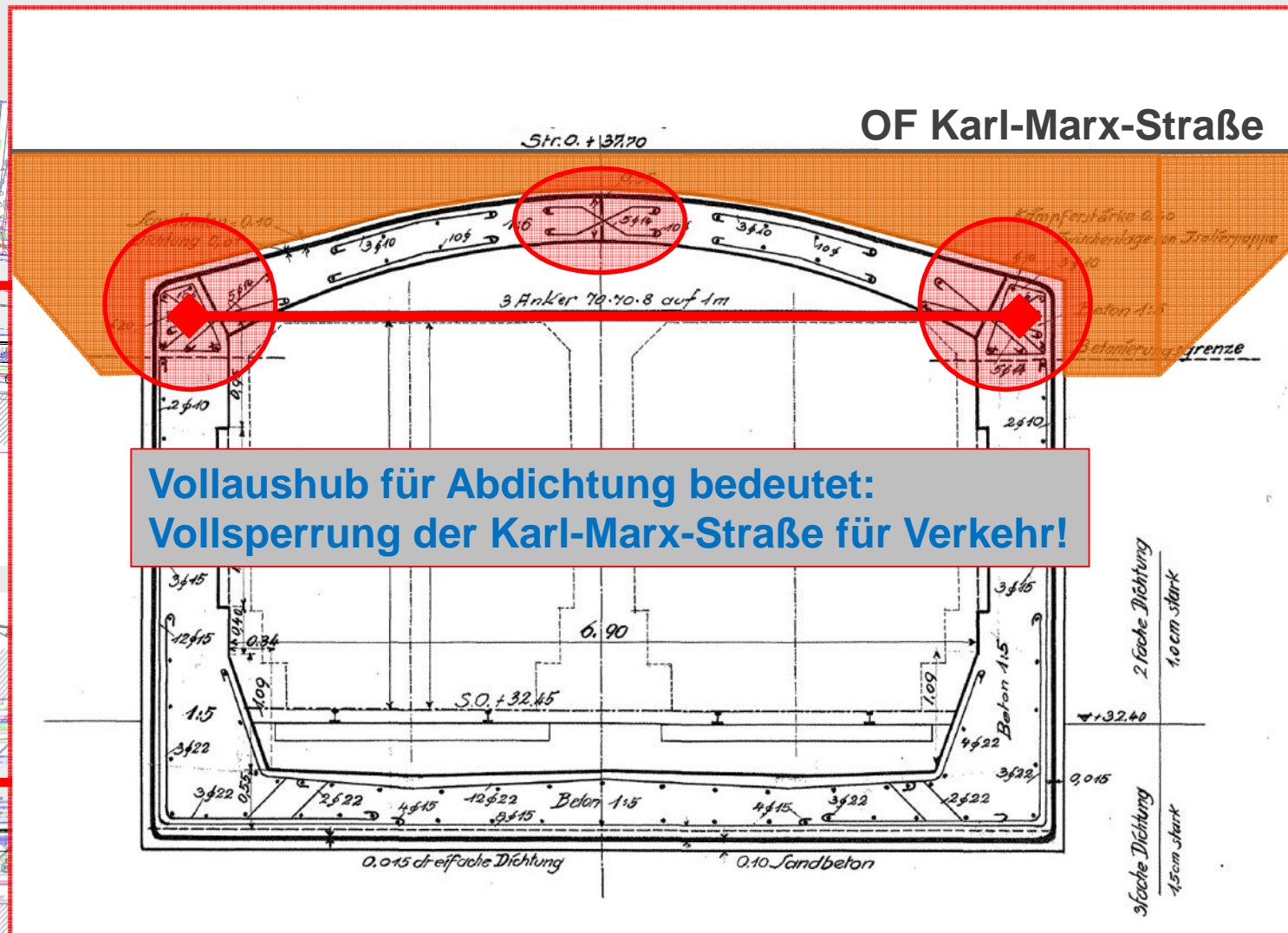


Querschnitt 1C (N - N) - U-Bahn km 112,3+28
(Straße Bau-km 1+183,961)





Tunnelquerschnitt mit Gewölbedecke und Zuganker (Fertigstellung 1926)



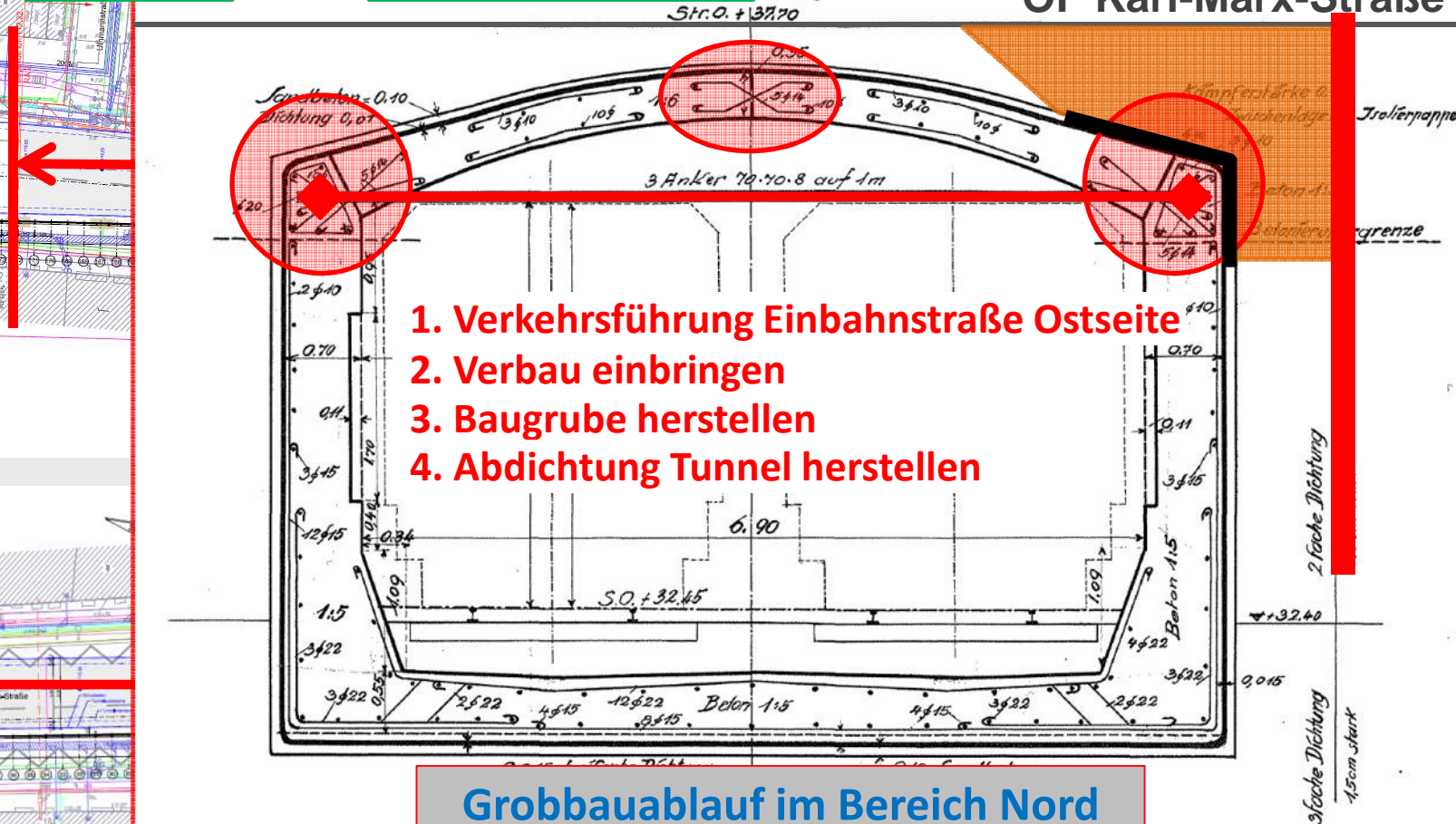
Tunnelquerschnitt mit Gewölbedecke und Zuganker (Fertigstellung 1926)

Gehweg

Fahrbahn

Westseite

OF Karl-Marx-Straße



Grobbauablauf im Bereich Nord

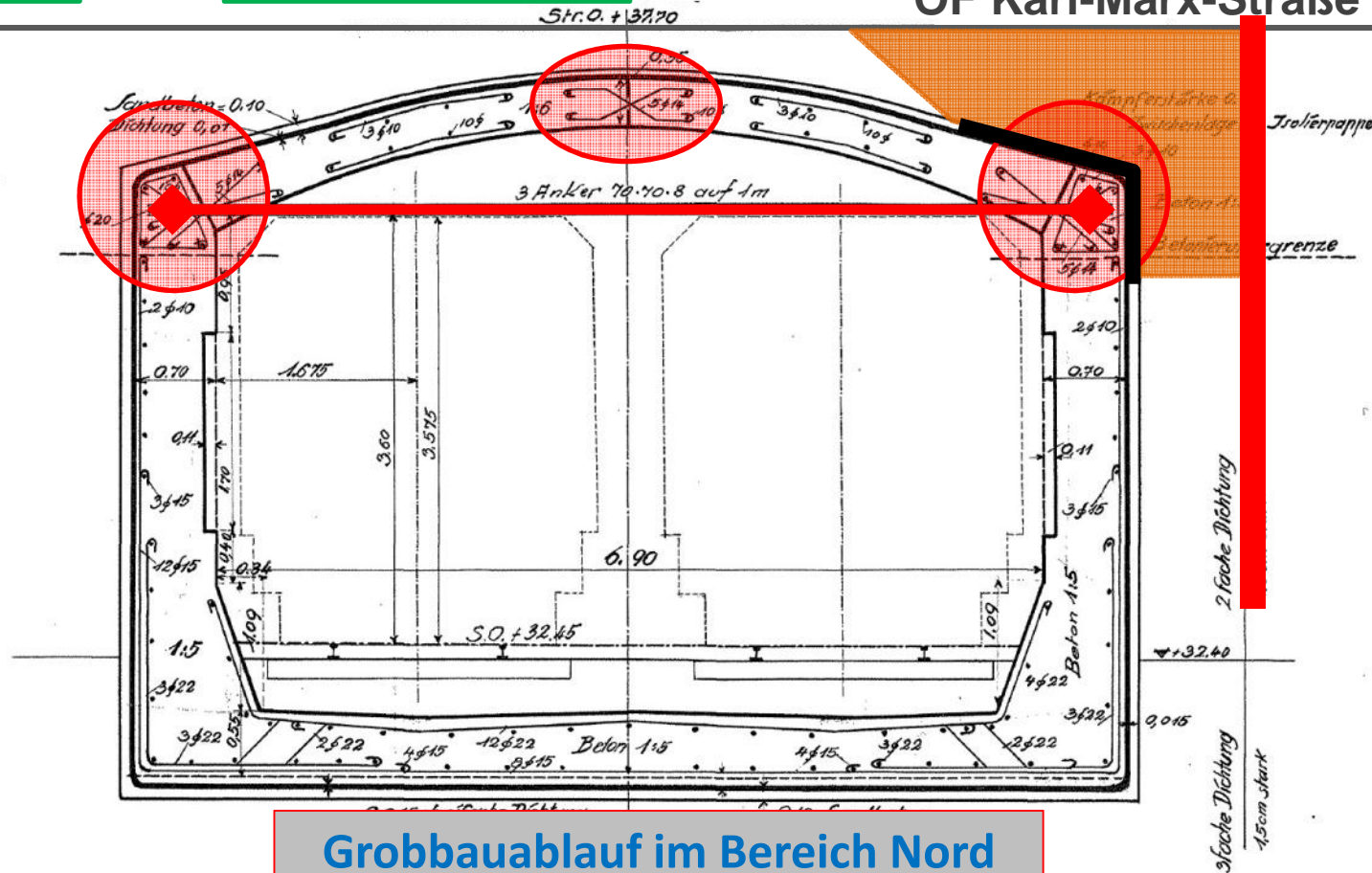
Tunnelquerschnitt mit Gewölbedecke und Zuganker
(Fertigstellung 1926)

Gehweg

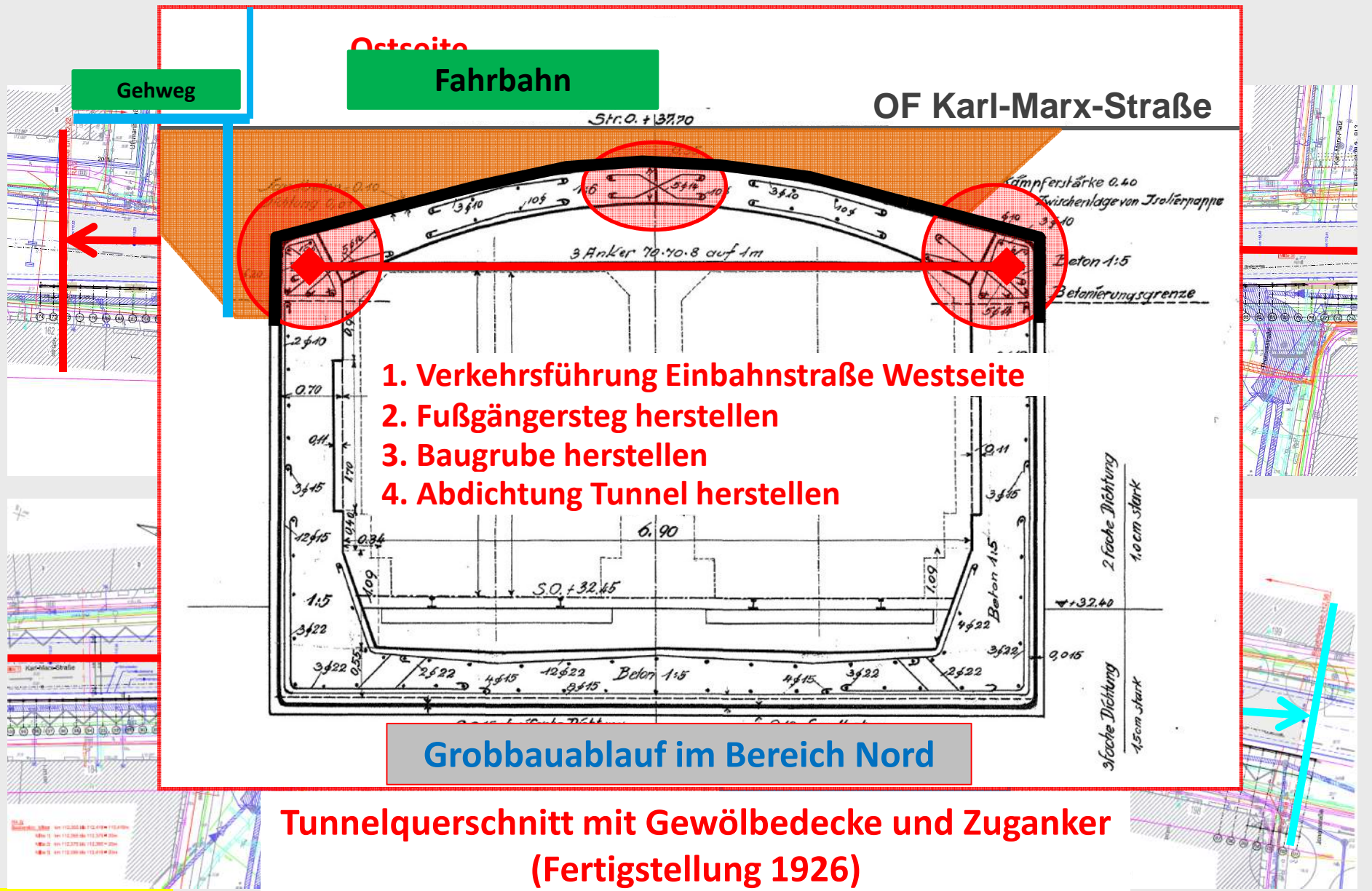
Fahrbahn

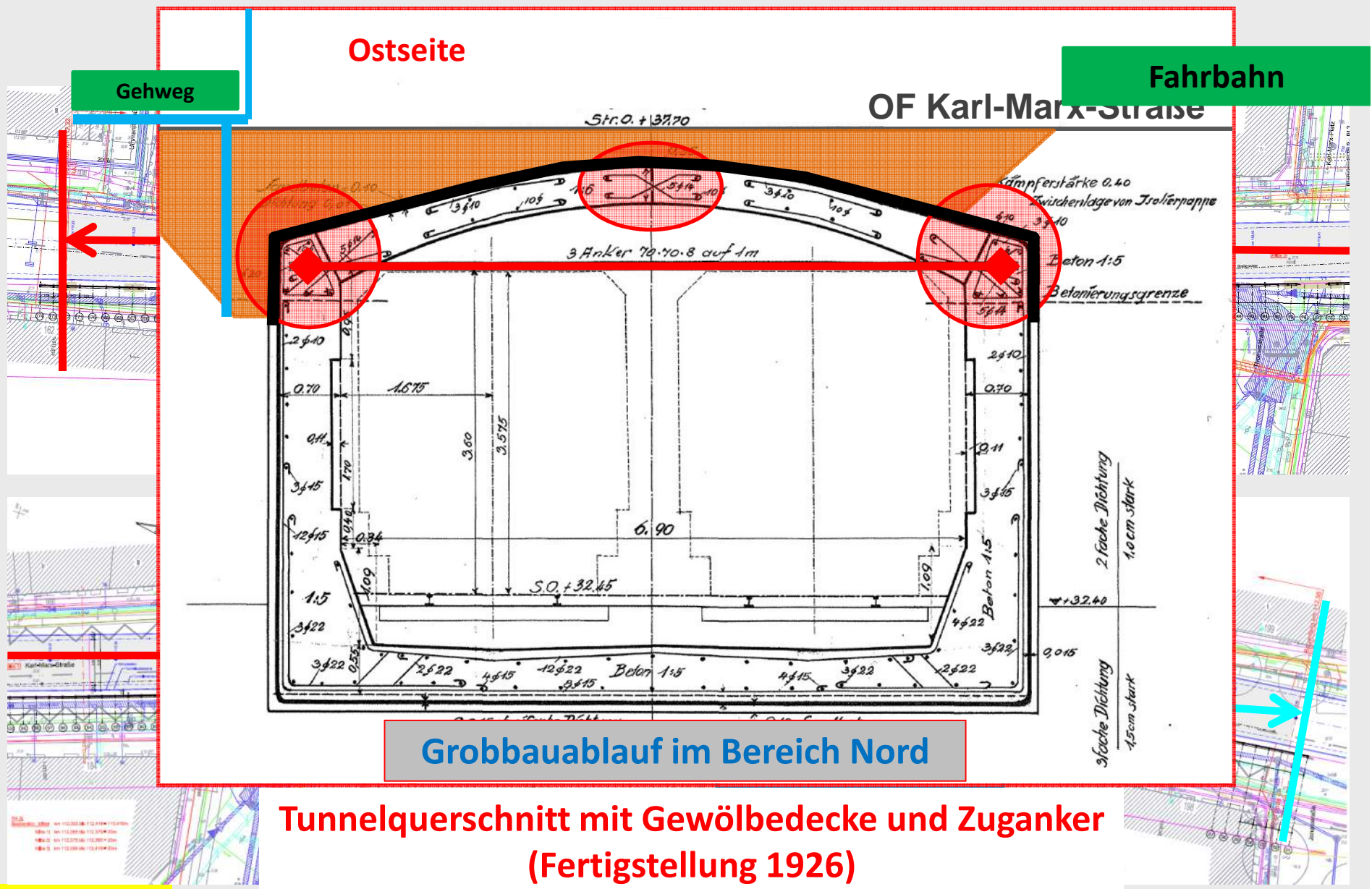
Westseite

OF Karl-Marx-Straße

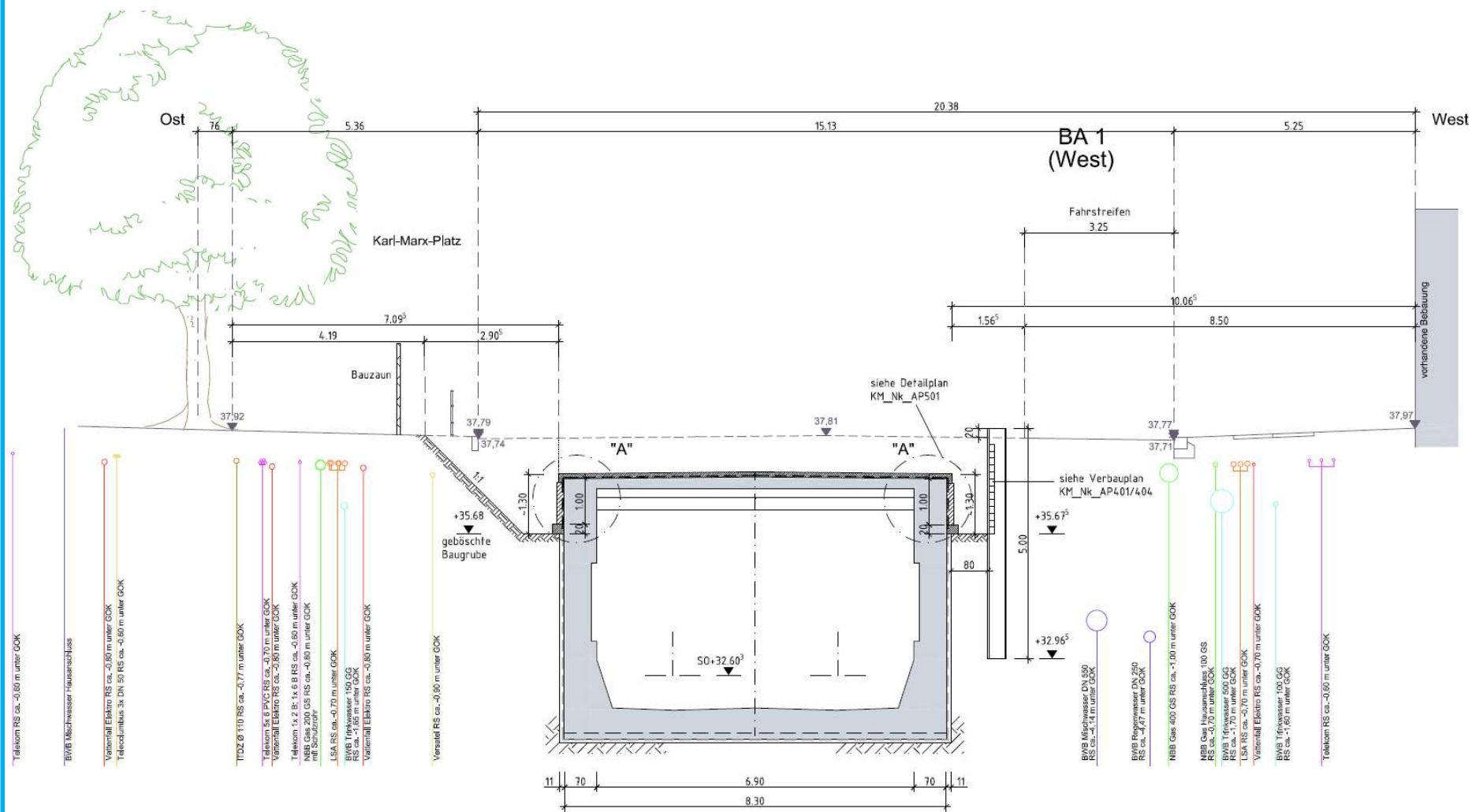


Tunnelquerschnitt mit Gewölbedecke und Zuganker
(Fertigstellung 1926)





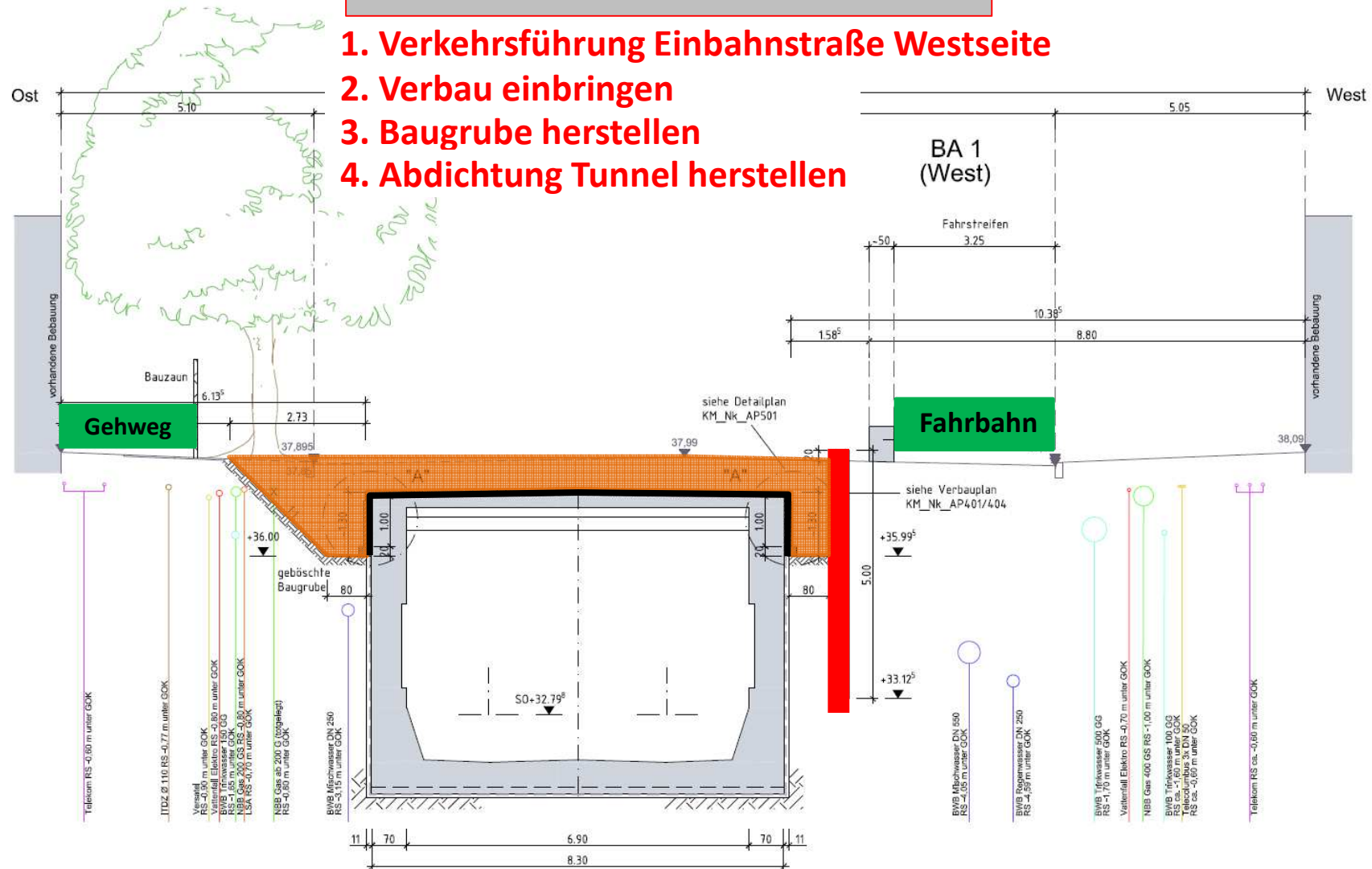
Querschnitt 1B (O - O) - U-Bahn km 112,4+34
(Straße Bau-km 1+291,420)



Querschnitt 1A (P - P) - U-Bahn km 112,4+81
(Straße Bau-km 1+338,148)

Grobbauablauf im Bereich Süd

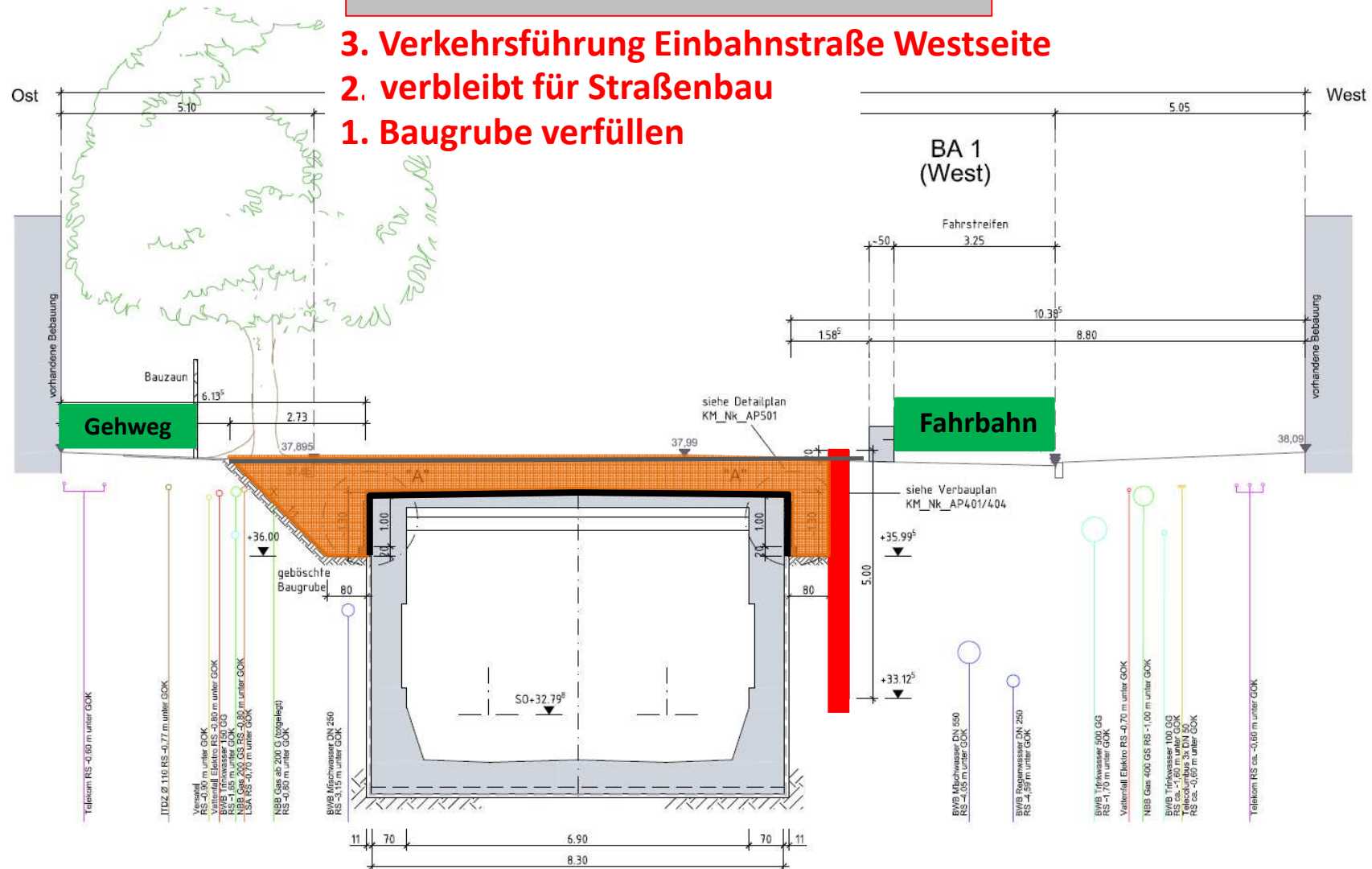
1. Verkehrsführung Einbahnstraße Westseite
2. Verbau einbringen
3. Baugrube herstellen
4. Abdichtung Tunnel herstellen



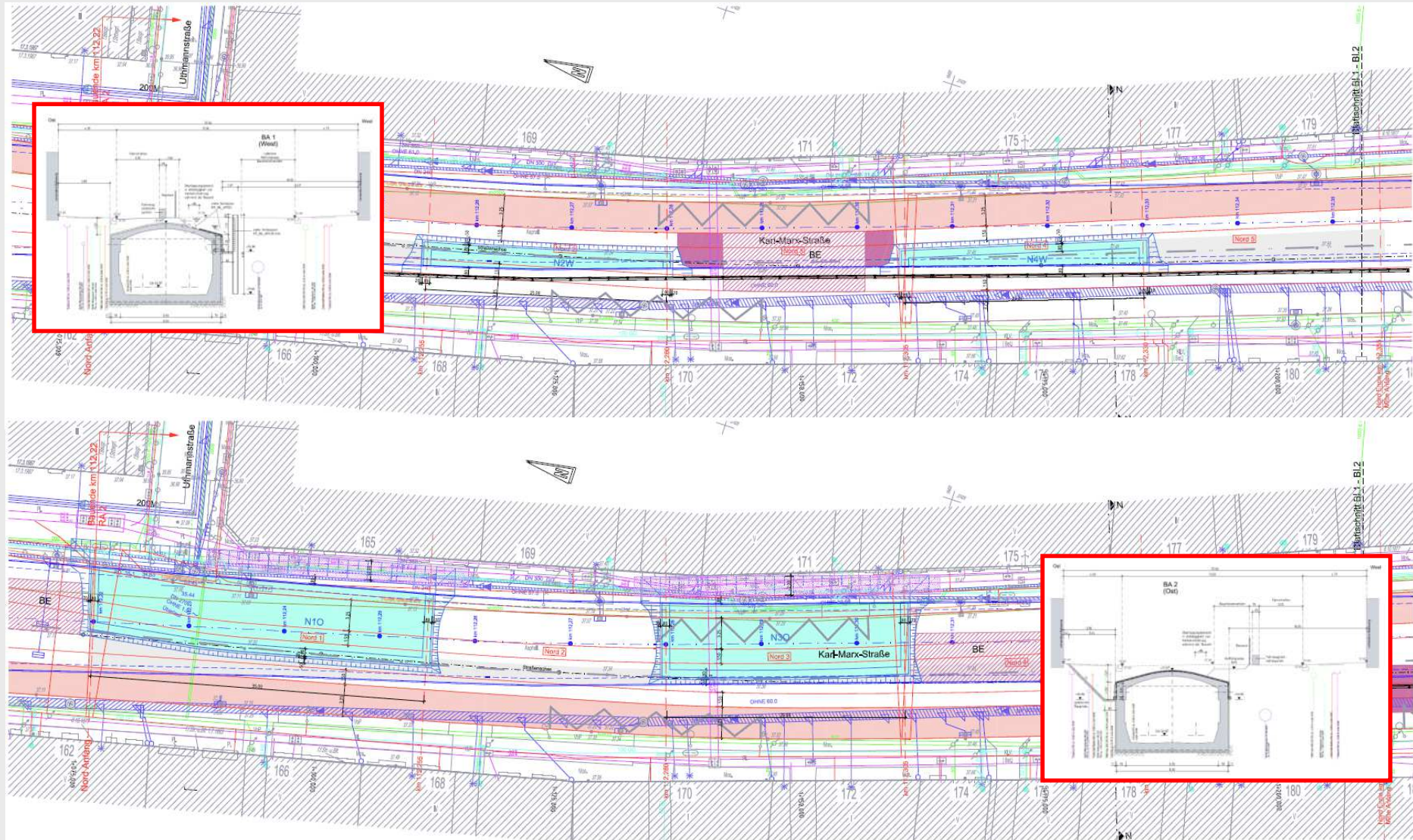
Querschnitt 1A (P - P) - U-Bahn km 112,4+81
(Straße Bau-km 1+338,148)

Grobbauablauf im Bereich Süd

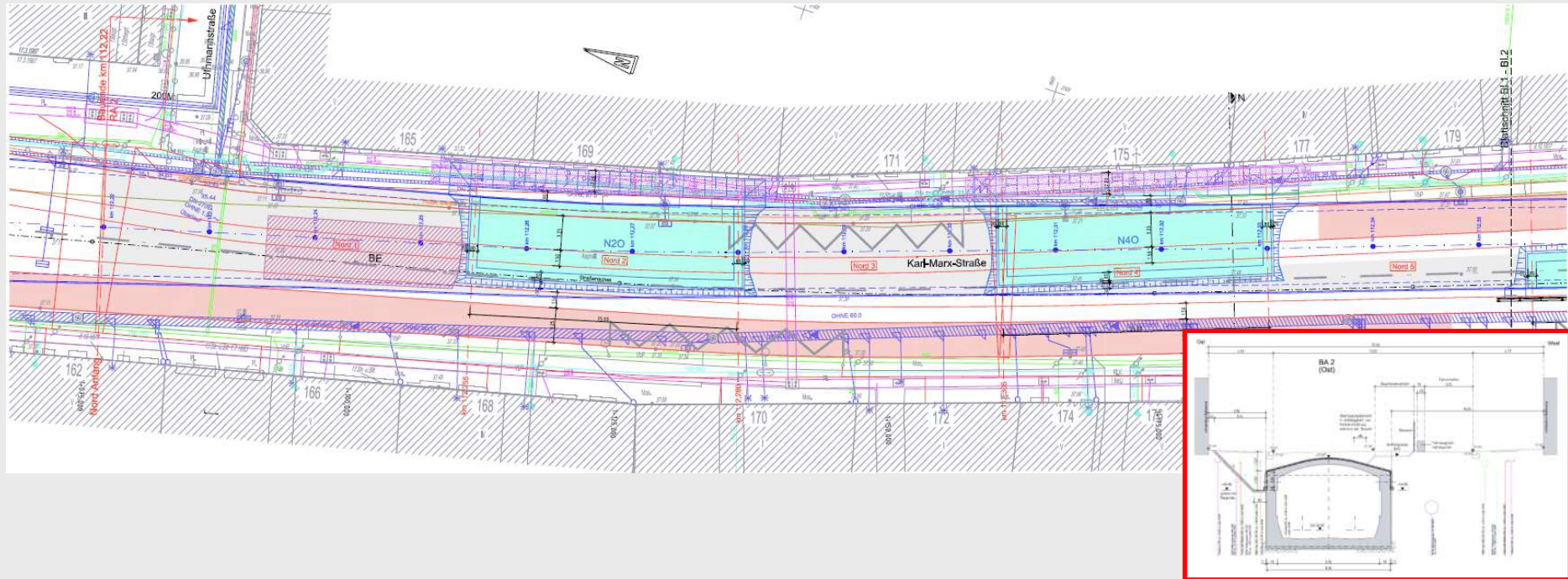
- 3. Verkehrsführung Einbahnstraße Westseite**
2. verbleibt für Straßenbau
1. Baugrube verfüllen



U-Bahntunnel in der Karl-Marx-Straße



U-Bahntunnel in der Karl-Marx-Straße



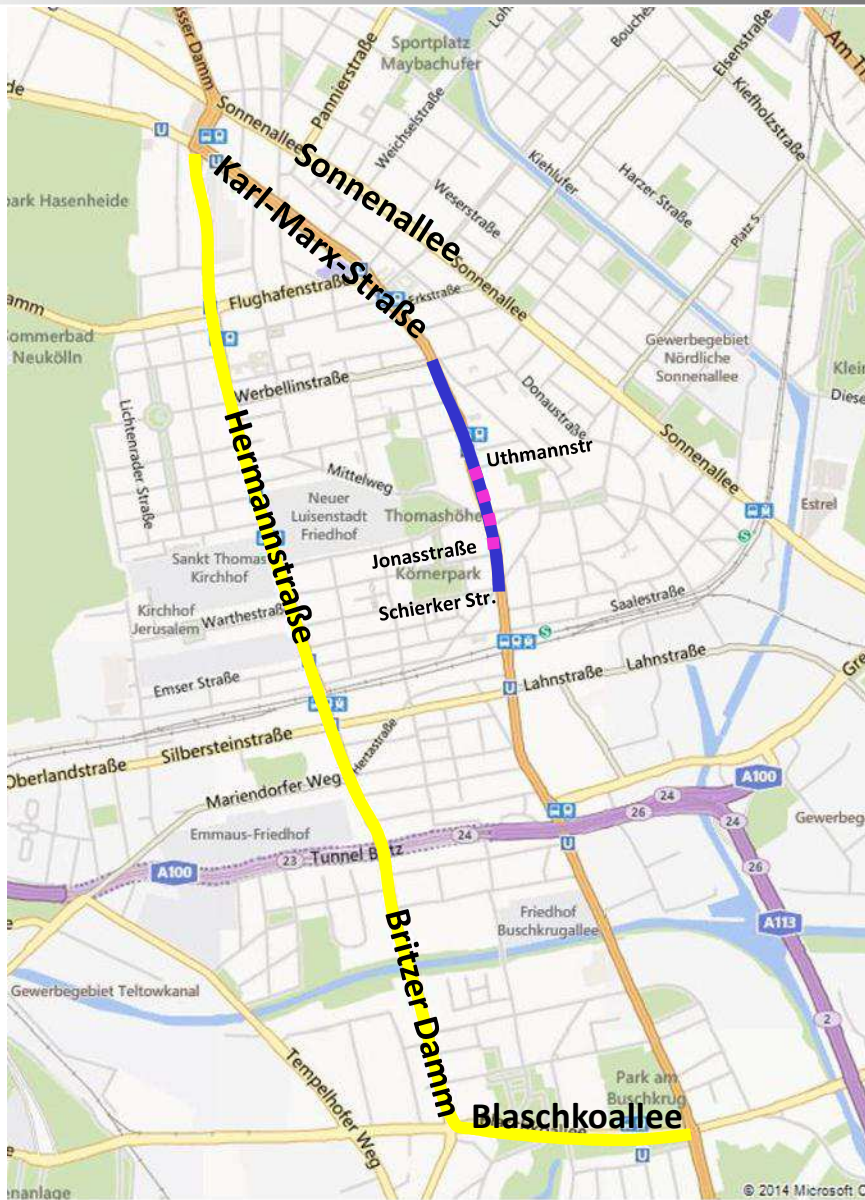
**Vielen Dank
für Ihre Aufmerksamkeit!**



Bauablauf

Dipl.-Ing. Marco Ilgeroth

ASPHALTA



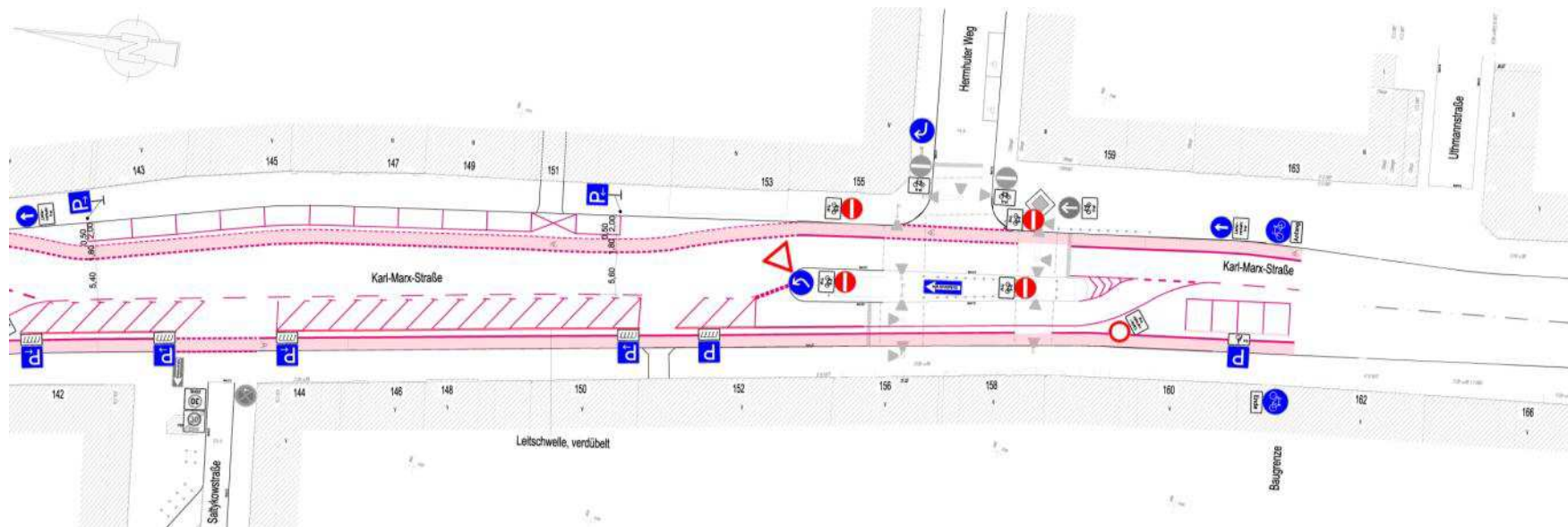
Regelung bis Ende 2018 (für alle Bauabschnitte 1 bis 3)

-  **Baustellenbereich**
Jonas- bis Uthmannstraße
 -  **Einbahnstraße Richtung Norden**
zwischen Schierker Straße und Werbellinstraße
 -  **Großzügige Umleitung**
Richtung Süden ab Hermannplatz
über Hermannstraße, Britzer Damm
und Blaschkoallee
- Alternative Sonnenallee vs Umleitung Grenzallee (BAB A 100),
 - N 7 Nachtbuslinienumleitung RiFa Süd Erkstraße Sonnenallee Saalestraße, weil Emserstr. / Ilsestr. Unfallschwerpunkt, Busquerverkehr unverändert,
 - Richardkiez und Körnerkiez keine Veränderung der Verkehrsführung geplant. Abwarten-Beobachten und nachträglich ggf. Verbesserung,

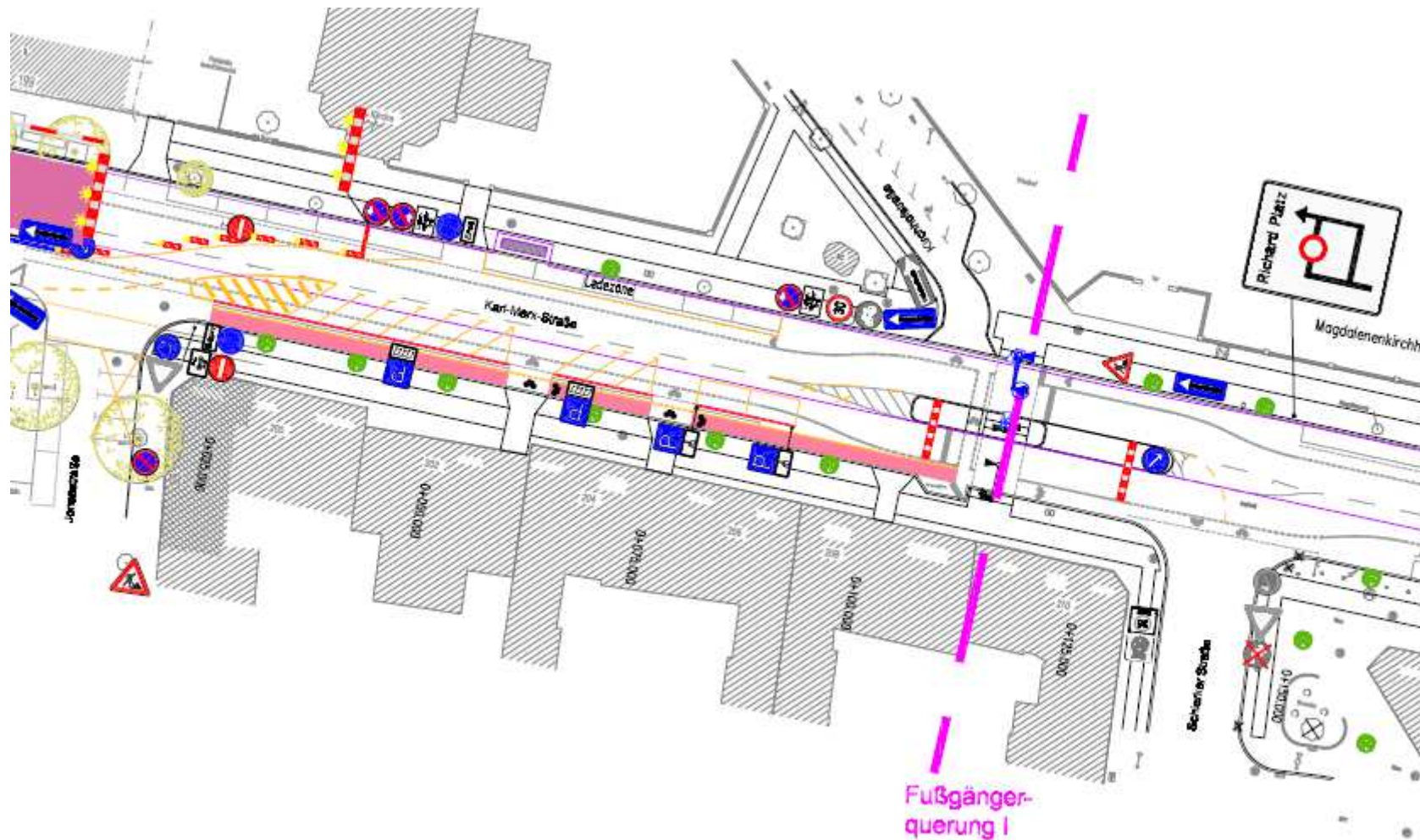
Einbahnstraßenregelung Schierker Straße bis Werbellinstraße

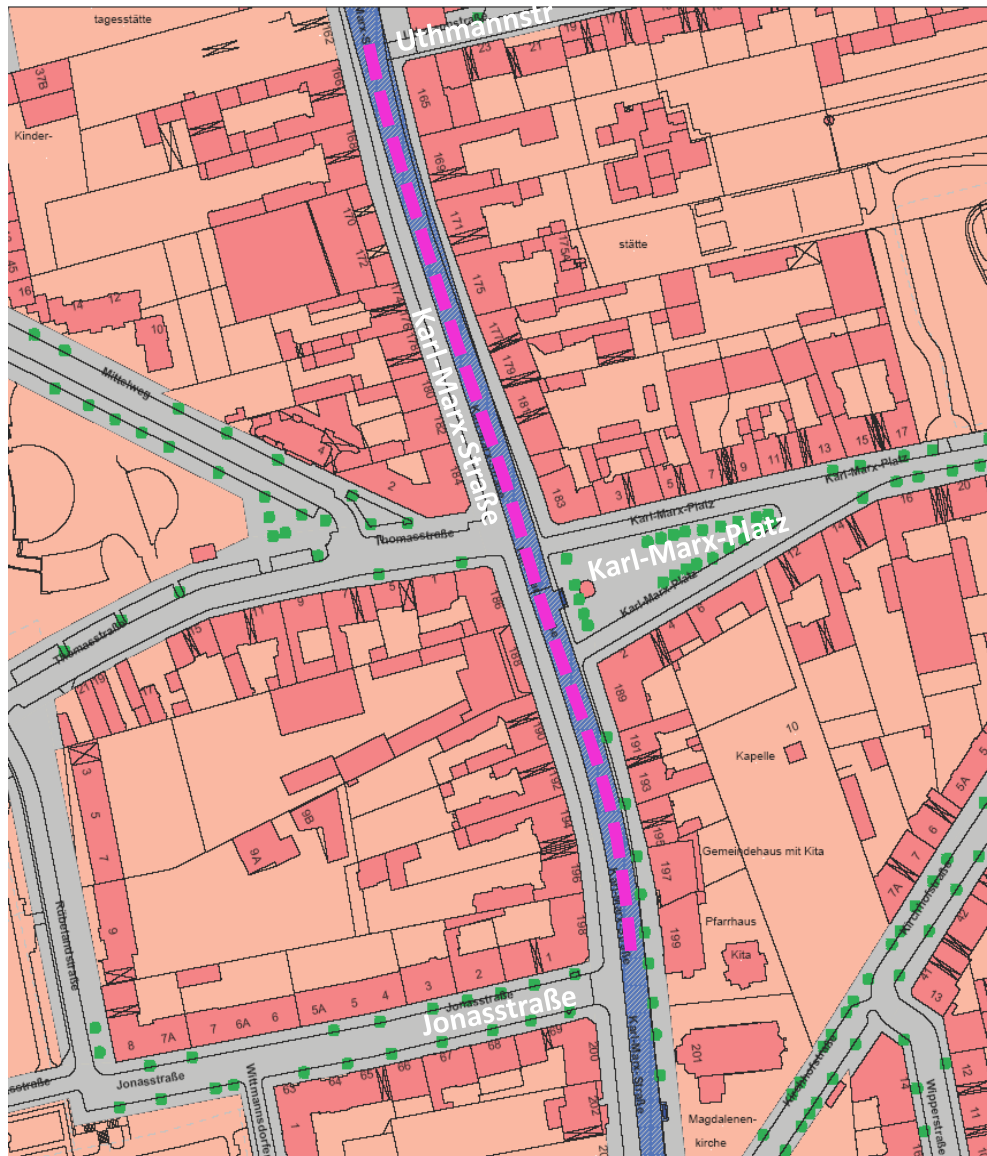
Vorteile:

- Vermeidung Rückstau, Wendemanöver, kein (weniger) Schleichverkehr in den Kiezen,
- Erhöhung Verkehrssicherheit, Verkehrsberuhigung,
- Sichere Radwegeführung (beide Fahrtrichtungen (RiFa Süd bis zur Baustelle))
- Ersatzparkplätze für Baustellenbereich, zusätzliche Kurzparkplätze für Gewerbekunden, Erhalt Ladezonen für Gewerbe,





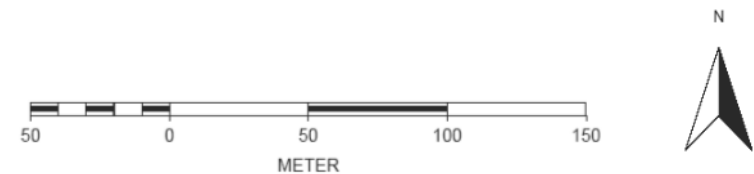
Parkplatzzordnung





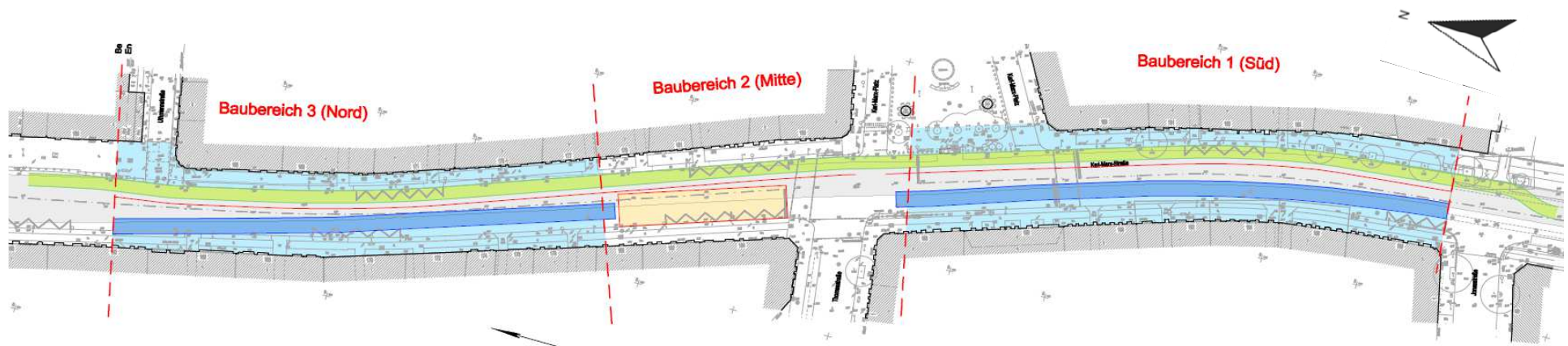
Übersicht Baubereich

-  U-Bahn Linie 7
-  Bauabschnitt Karl-Marx-Straße



Aufteilung in 3 Baubereiche

- **Rettung ist sichergestellt** (Feuerwehr immer möglich)
- **Erreichbarkeit Grundstücke fußläufig und barrierefrei immer möglich** aber teilweise beengte Verhältnisse
- **Paralleles Arbeiten** in mehreren Baubereichen – Folge: **Bauzeitverkürzung**



Aufteilung in 3 Baubereiche

Vorteile:

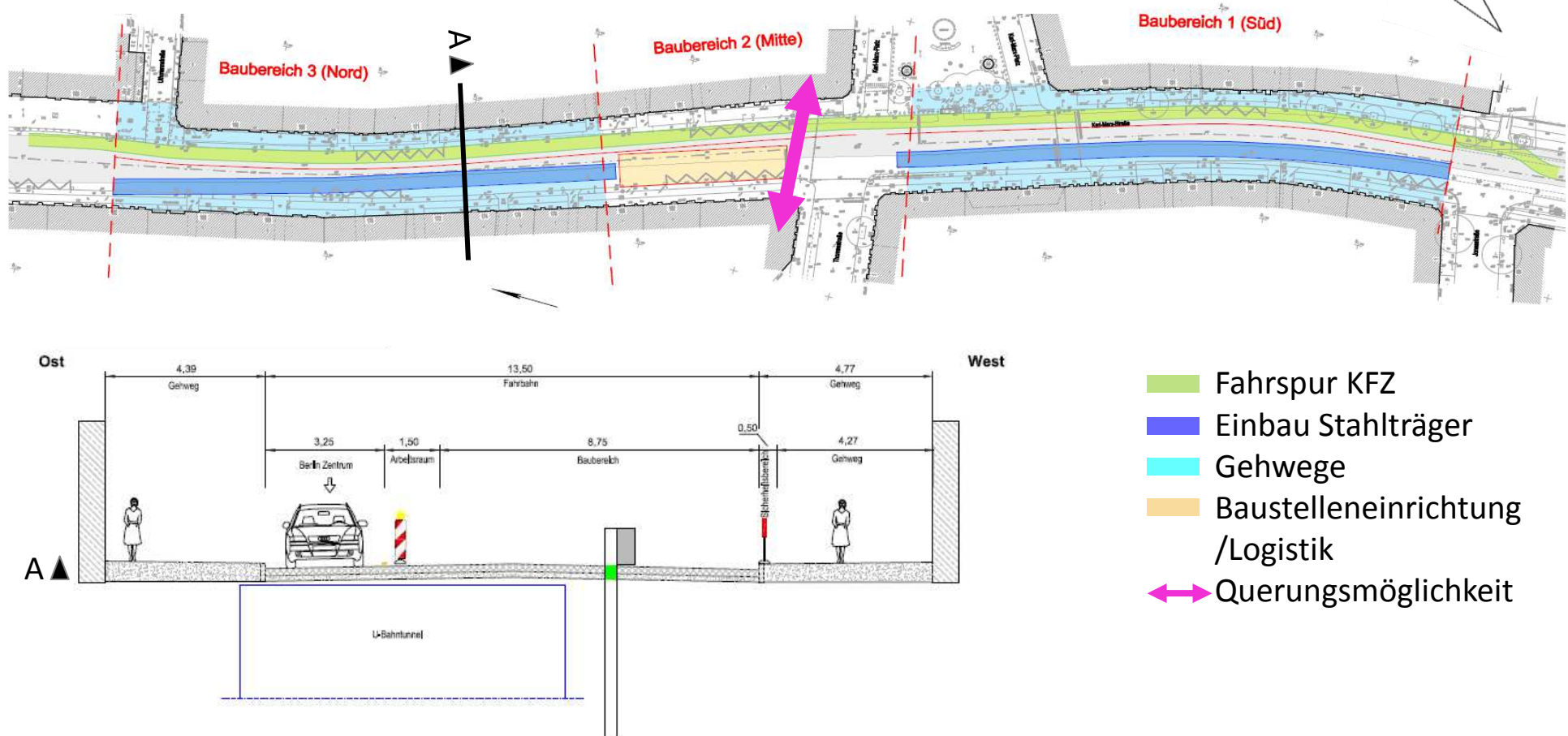
- **Fußgängerquerungen** Karl-Marx-Str. ca. alle 100 m
- **Baufeldsperrungen begrenzt** auf ca. 100 m
- **Lieferungen, Müllabfuhr** max. 50 m Fußweg
- **Fahrzeugquerung** Karl-Marx-Platz zur Thomasstraße teilweise möglich

Nachteile:

- **Keine Parkplätze** (Ersatz vor Jonasstr. und nach Uthmannstr. sowie Mittelweg zw. Thomasstr. und Lessinghöhe),
- **Ladezonen für Gewerbe provisorisch und versetzt,**
- **Erreichbarkeit Grundstücke/Hinterhöfe mit Fahrzeugen sehr eingeschränkt** und partiell kurzfristig nicht möglich (genaue persönlich Abstimmung notwendig)

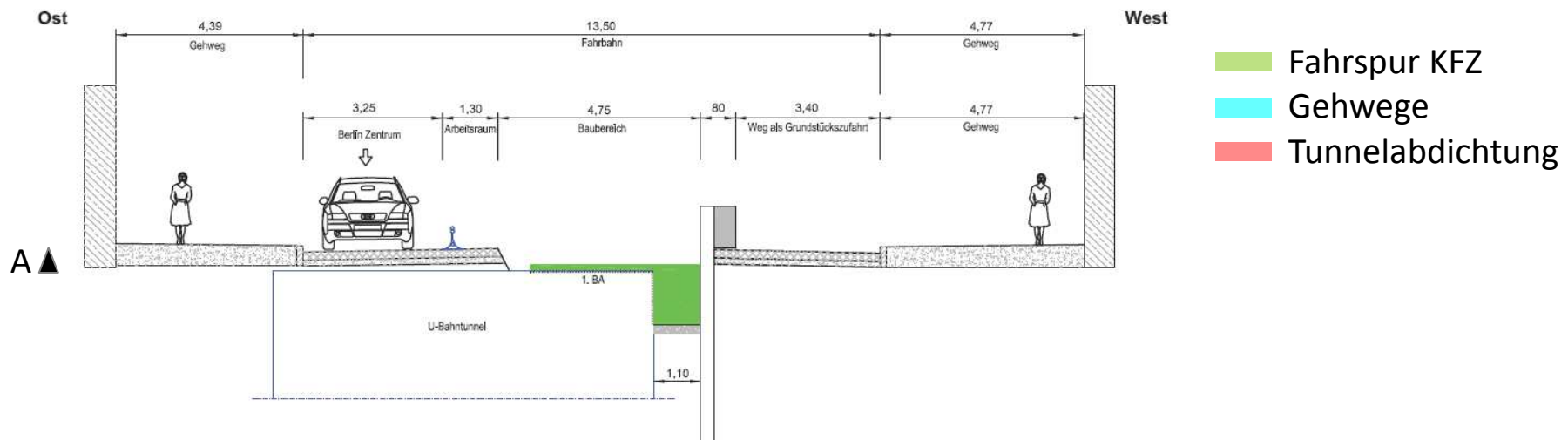
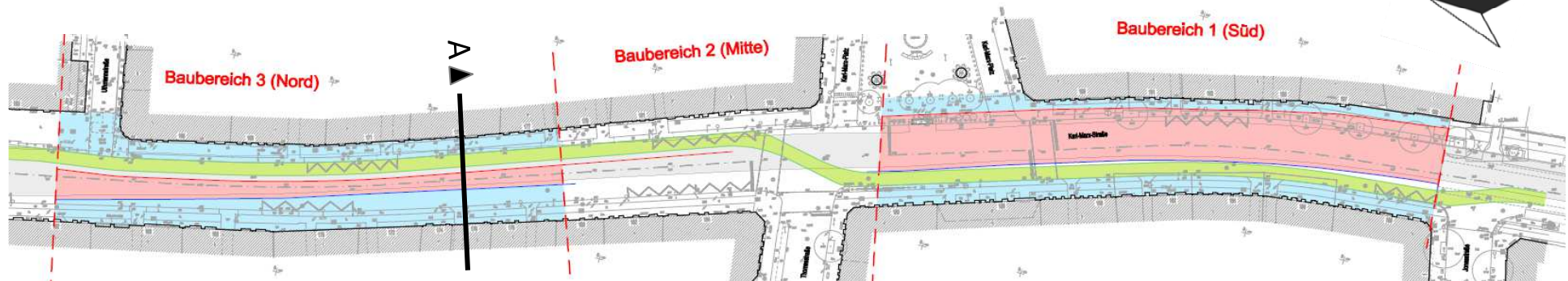
Bauphase 0 Einbau Stahlträger

- Zeitraum 2-3 Wochen ca. 14.07.2014 - ca. 01.08.2014
- Westseite Erreichbarkeit Grundstücke mit Fahrzeugen nicht möglich



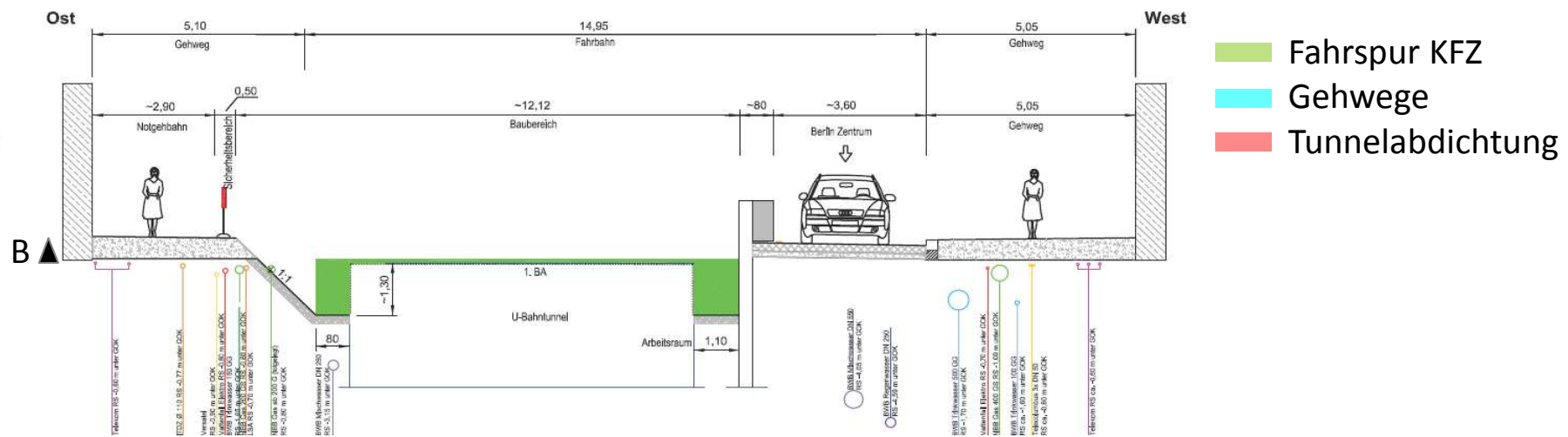
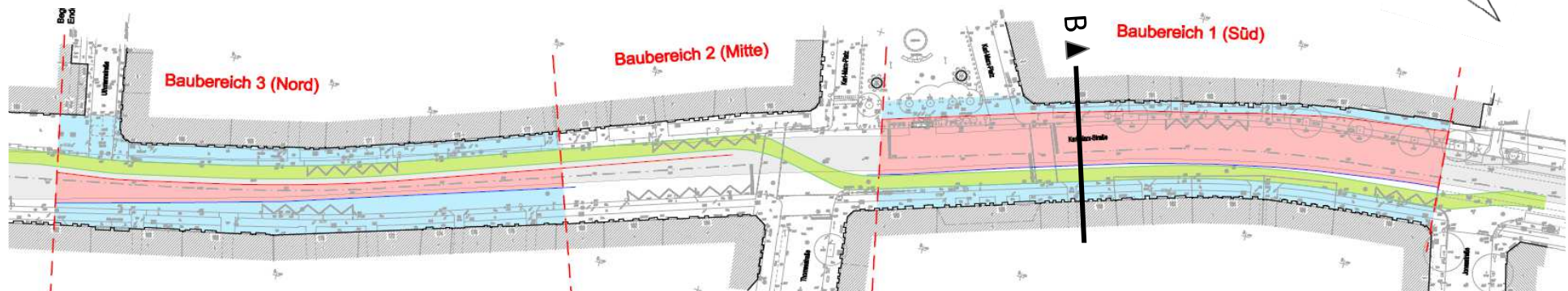
Bauphase 1: Tunneldeckenabdichtung

- 12-14 Wochen, ca. 28.07.2014 - ca. 17.10.2014
- Westseite Erreichbarkeit Grundstücke mit Fahrzeugen nicht möglich



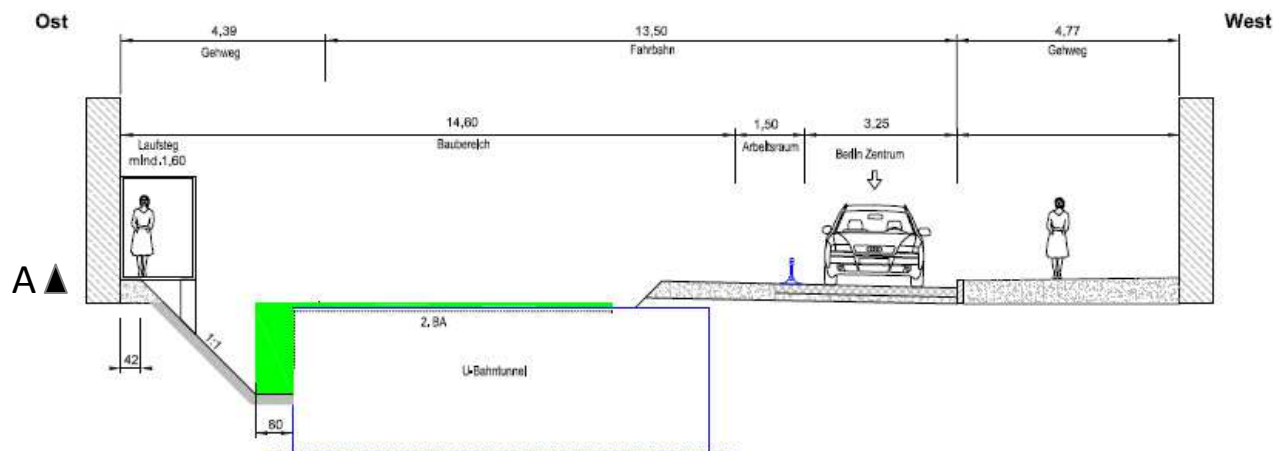
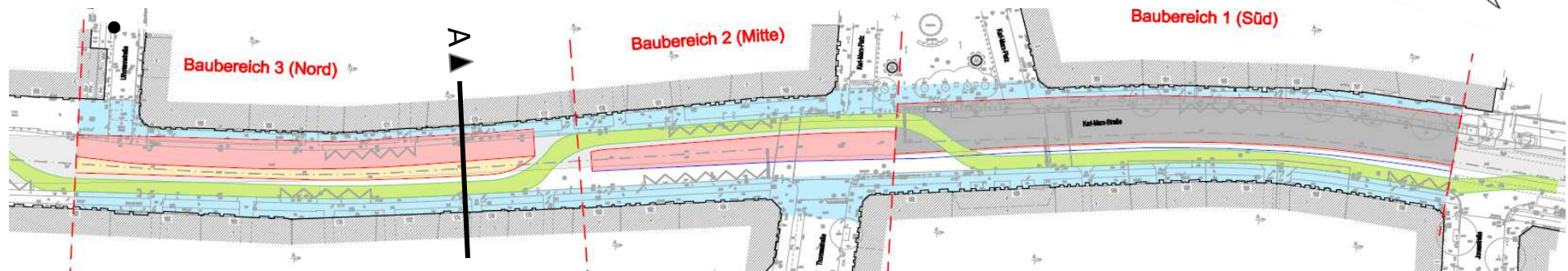
Bauphase 1: Tunneldeckenabdichtung Ostseite

- 12-14 Wochen, ca. 28.07.2014 - ca. 17.10.2014
- Ostseite Erreichbarkeit Grundstücke mit Fahrzeugen nicht möglich



Bauphase 2 Beginn Straßenbau

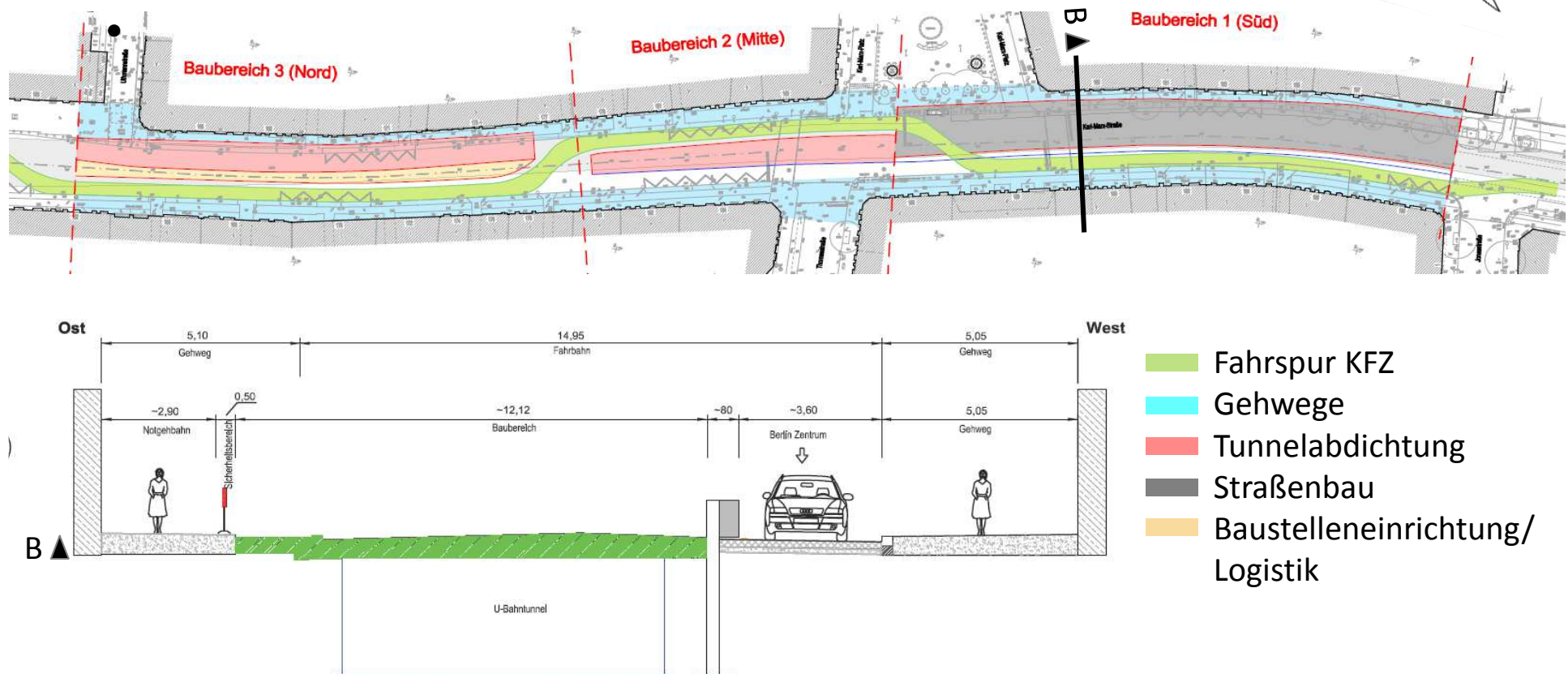
- Zeitraum 10-12 Wochen, ca. 24.10.2014 - ca. 02.01.2015
ggf. Straßenbau Verlängerung infolge Winterunterbrechung
- Ostseite Erreichbarkeit Grundstücke mit Fahrzeugen eingeschränkt möglich



- Fahrspur KFZ
- Gehwege
- Tunnelabdichtung
- Straßenbau
- Baustelleneinrichtung/Logistik

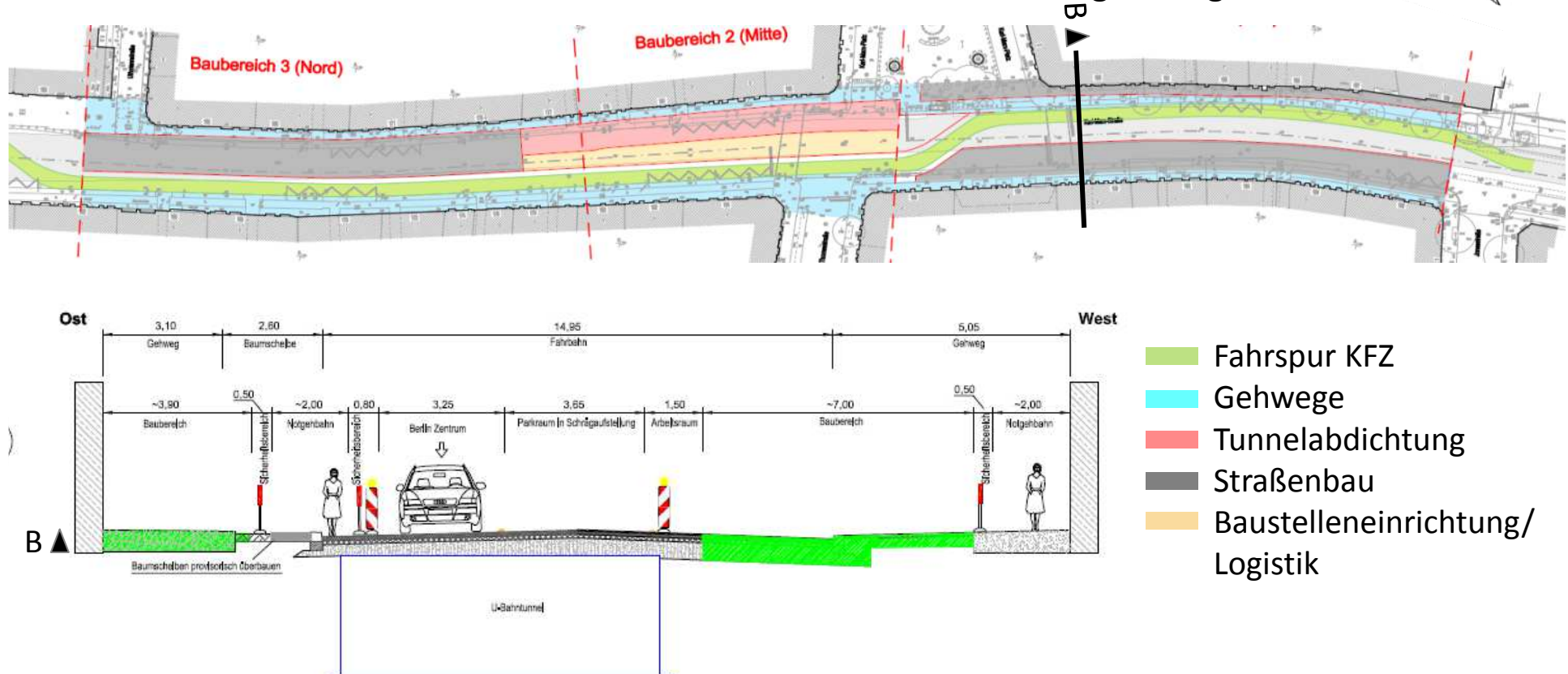
Bauphase 2 Beginn Straßenbau

- Zeitraum 10-12 Wochen, ca. 24.10.2014 - ca. 02.01.2015
ggf. Straßenbau Verlängerung infolge Winterunterbrechung
- Ostseite Erreichbarkeit Grundstücke mit Fahrzeugen eingeschränkt möglich



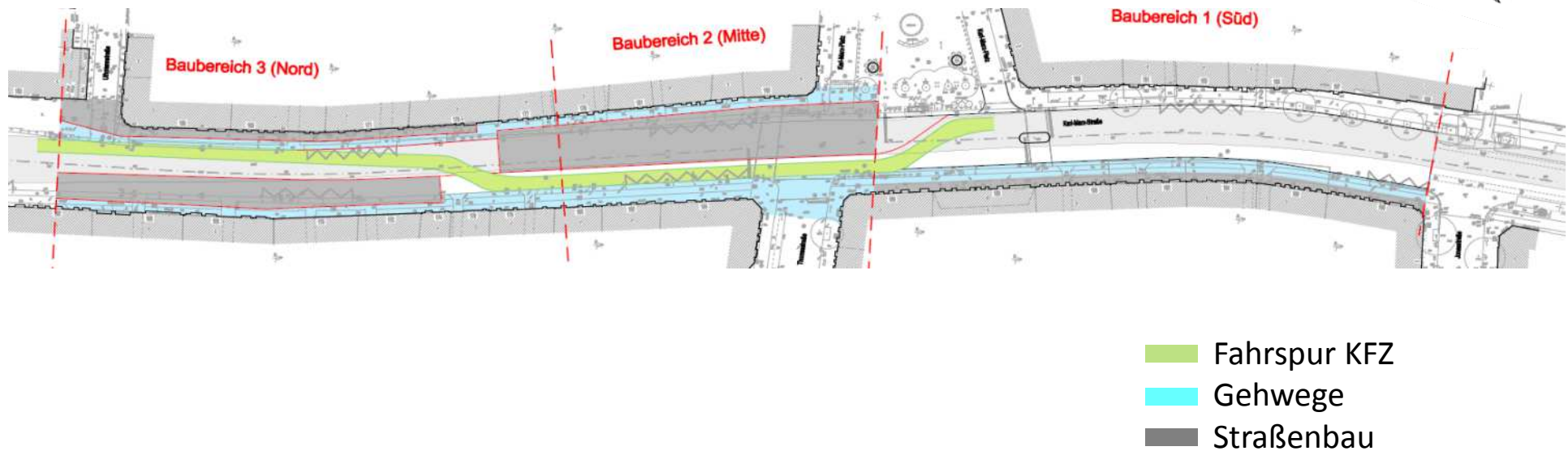
Bauphase 3: Tunnelabdichtung Mitte + Straßenbau Nord und Süd

- 9-11 Wochen, ca. 02.01.2015 – ca. 13.03.2015
aber Straßenbau (Winterunterbrechung) bis ca. 29.05.2015
- Ost- und Westseite Erreichbarkeit Grundstücke mit Fahrzeugen eingeschränkt

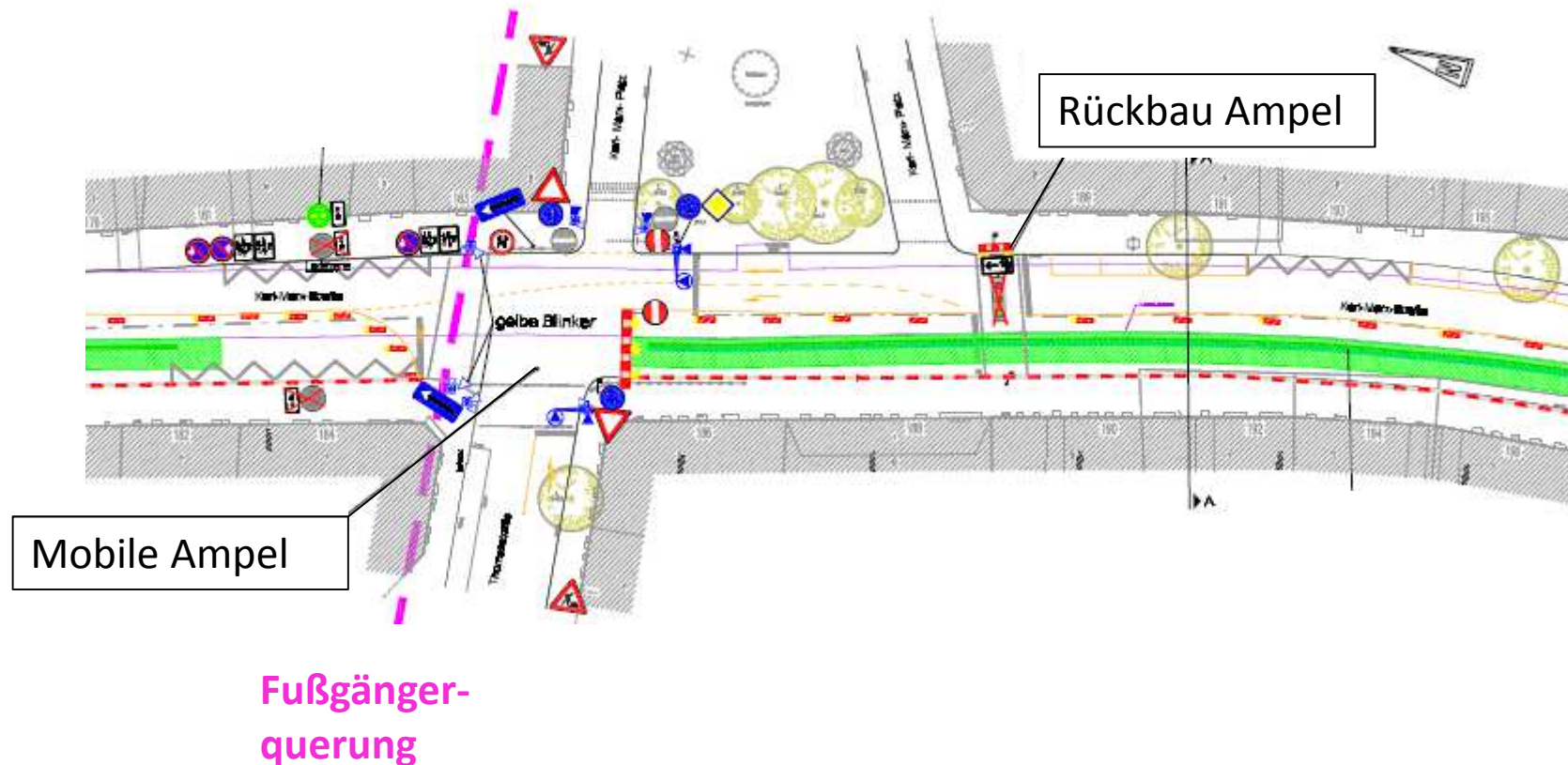


Bauphasen ab 4: Straßenbau wechselseitig

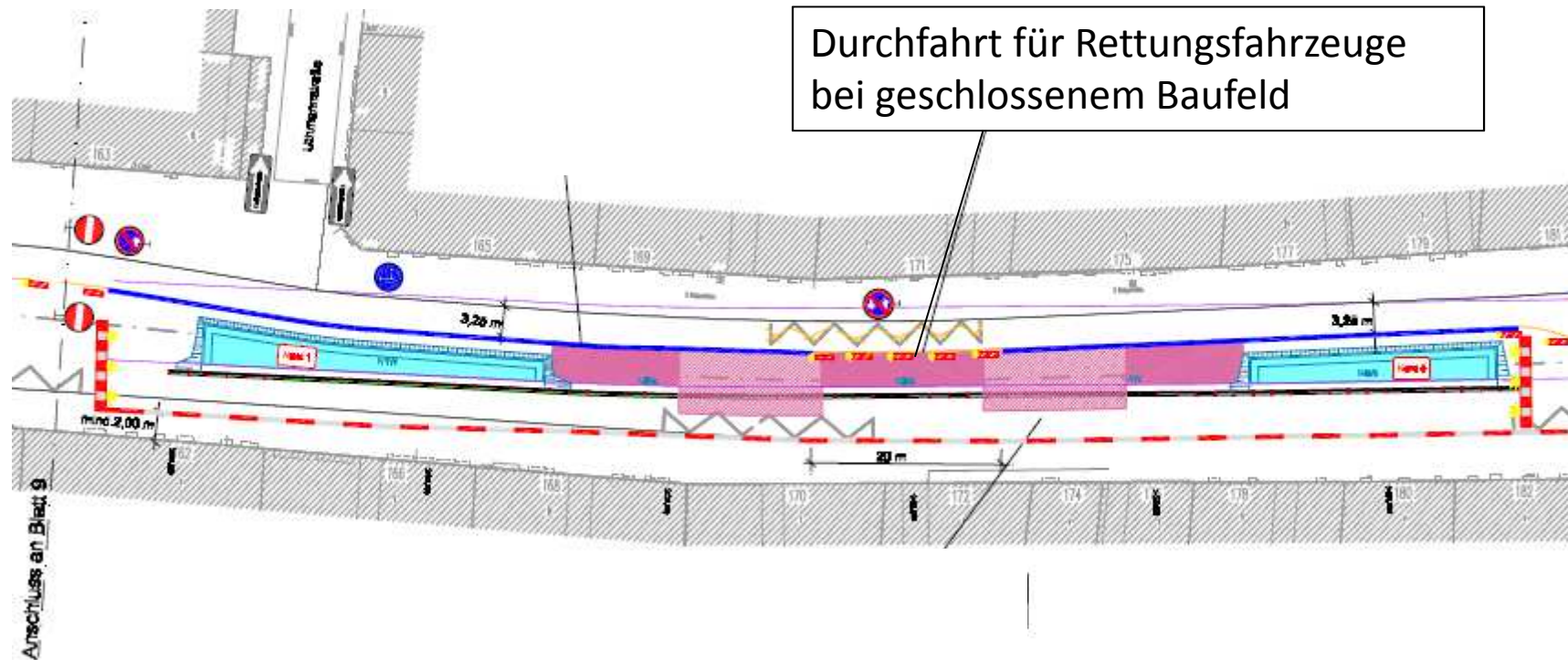
- Phase 4: 8-10 Wochen, ca. 13.03.2015 – ca. 29.07.2015
- Phase 5-12: ca. 29.07.2015 – ca. 18.12.2015



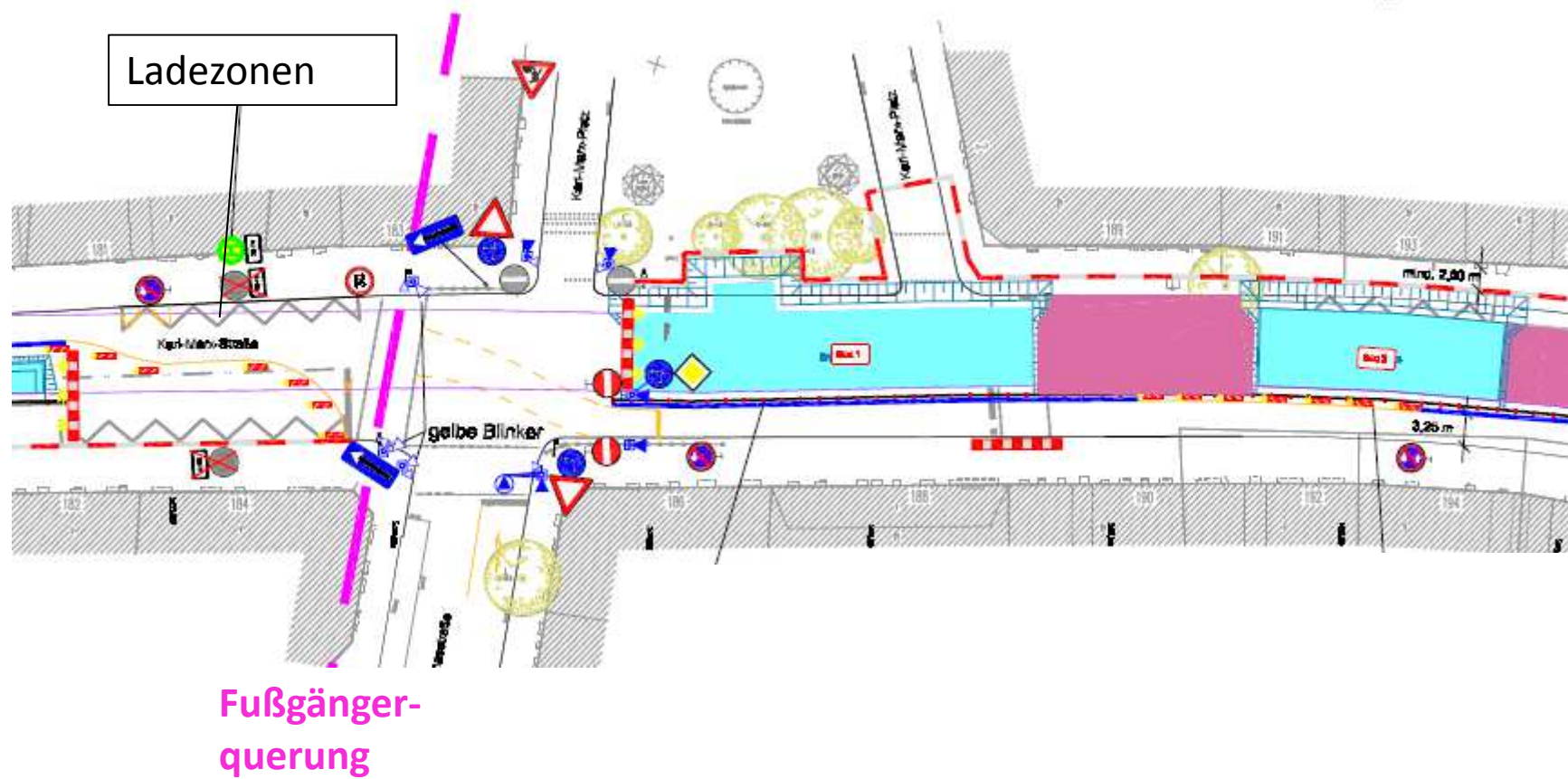
Verkehrszeichenpläne - Verkehrsabsperrungs-, Beschilderungssituation vor Ort



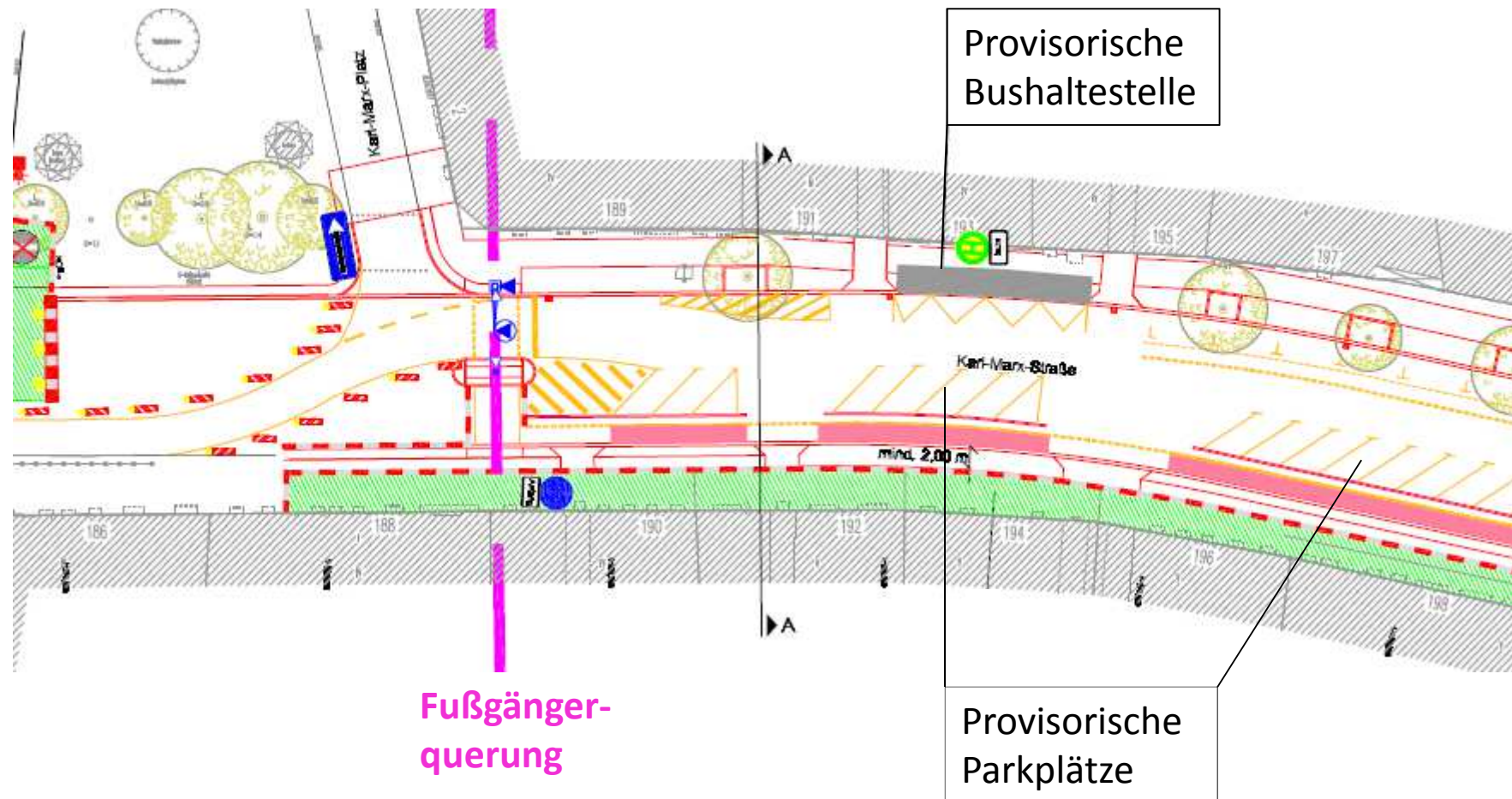
Platz für Rettungsfahrzeuge



Querungsmöglichkeiten und Ladezonen



Provisorische Lösungen



Zusammenfassung Problemfelder:

Erreichbarkeit Gebäude/Hinterhöfe, fußläufig (barrierefrei) - **immer**,
Erreichbarkeit Ärzte, Geschäfte, fußläufig und barrierefrei - **immer**,

Erreichbarkeit Gebäude/Hinterhöfe mittels Fahrzeuge – **eingeschränkt BVG / Straße**,
Müllabfuhr u.a. – **eingeschränkt (Sammelplätze)**,
Anlieferungen für Gewerbe und privat (Umzüge u.a.) – **eingeschränkt (Ladezonen)**,

Lärmbelästigung – **Lärmschutz Bauarbeiten nur 7.00 bis 20.00 Uhr**,
Dreckbelästigung: Baustellendreck, Hausrat, Müll – **regelmäßige Säuberung**,

Einbahnstraßenverkehr: **Grundstücke/Ladezonen** nur aus Südrichtung **erreichbar**,

Problemlösungen:

Detail-Abstimmungen Anlieger mit Baufirma und **City-Management** zu
partiellen, kurzzeitigen Sperren Grundstückszufahrten und Gebäudeeingänge u.a.



Vielen Dank für Ihre Aufmerksamkeit



ASPHALTA

Ingenieurgesellschaft für Verkehrsbau mbH

Elsterstraße 63

14612 Falkensee

Tel: + 49 (0) 3322 409 41 - 0

Fax: + 49 (0) 3322 409 41 - 25

E-Mail: ingbuero@asphalta.de

Internet: <http://www.asphalta.de>

Baustellenmanagement

Sabine Slapa

Citymanagement der [Aktion! Karl-Marx-Straße]

A K T I O N !

KARL-MARX-
STRASSE

Citymanagement – Ansprechpartner für Gewerbe

Information

- Informationen im Vorfeld der Bauarbeiten
- Infomaterialien für Kunden und Lieferanten
- Regelmäßige Information über aktuelles Baugeschehen und Einschränkungen

Koordination

- Regelmäßige Teilnahme an Baustellenbesprechung von Bezirksamt, Bauleitung und beauftragten Firmen
- Vermittlung in Problemfällen

Marketingmaßnahmen

- Bereitstellung von Baustellentüten
- Anzeigen, Aktionen

Beratung

- Hilfestellung bei Beantragung von Überbrückungshilfen

A K T I O N !

KARL-MARX-
STRASSE

Citymanagement – Ansprechpartner für Gewerbe

Baustellenmarketing

Ihre Ansprechpartnerinnen:

Sabine Slapa

Susann Liepe

Tel.: 030.22 19 72 93

E-Mail: cm@aktion-kms.de



Ansprechpartner

Fragen, Informationen an den Infotafeln

Bezirksamt Neukölln

Herr Voskamp, Herr Rouart

12040 Berlin Neukölln

tiefbauamt@bezirksamt-neukoelln.de

030 / 90 239 3585

Citymanagement

Richardstraße 5

12043 Berlin Neukölln

cm@aktion-kms.de

030 / 22 19 72 93

Ingenieurbüro Asphalta

Herr Ilgeroth

14612 Falkensee

marcoilgeroth@asphalta.eu

BSG mbH

Horst Evertz, Alexander Matthes

Karl-Marx-Straße 117

12043 Berlin Neukölln

kms@bsgmbh.com

030 / 68 59 87 71



www.aktion-kms.de